

# MANUAL

# EVOLVEO

MODEL

VERSION / DATE

**WiFi EYE**

**I. / 13. 12. 2022**

SI



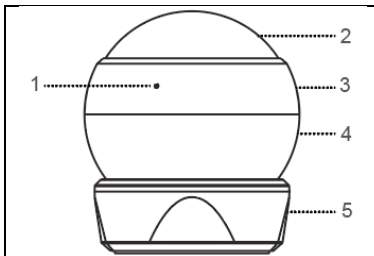
## **Predstavitev izdelka**

Ta izdelek je infrardeči senzor aktivnosti človeškega telesa, ki kot komunikacijsko metodo uporablja WiFi. Podpira opozorilo o človeški dejavnosti APP, preverjanje stanja naprave, opozorilo o nizkem stanju baterije in poizvedbo po dnevniku uporabe. Poleg tega ta izdelek uporablja magnetni montažni nosilec, ki ga je enostavno namestiti in prilagoditi smer zaznavanja.

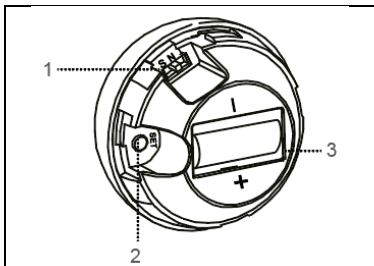
## **Lastnosti izdelka**

- Magnetna namestitev, univerzalna prilagoditev
- Povezljivost WiFi, inteligentni nadzor APP
- Povezovanje podpornih scen
- Opozorilo o človeški dejavnosti, opozorilo o nizki napetosti baterije, opozorilo o preklopu, ki ga določi uporabnik
- Raziskovanje zgodovine
- Tehnologija z nizko porabo energije, ki se napaja z baterijo 3 V

## O izdelku



1) Svetlobni indikator	4) Spodnja lupina
2) Objektiv	5) Držalo
3) Zgornja lupina	



1) Stikalo načina T : Način testiranja N : Običajni način S : Inteligentni način	2) Nastavitev ključa 3) Baterije
---	-------------------------------------

## Svetlobni indikator

Barva	Počasno utripanje	Dvojno obrobļanj e	Hitro utripanje
Zelena luč	Konfiguracija WiFi Način AP	/	Način hitre konfiguracije WiFi
Rdeča luč	samopreverjanje ob odprtju	Sprožitev alarma	Snemanje alarma

## Nastavite ključ

Dolgo pritiskajte 5 s, dokler indikator ne začne utripati zeleno, in vstopite v način hitrega konfiguriranja WiFi.

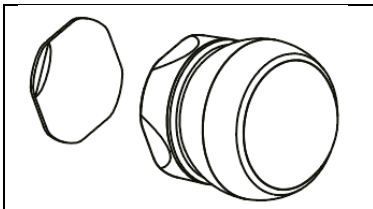
### Stikalo načina:

Način dela v 3 izmenah

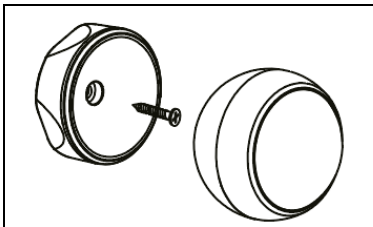
- 1)(T, testni način):** Velja ob vsakem zagonu; ta način se uporablja za testiranje;
- 2) (N, običajni način):** Interval med dvema zaporednima sprožitvama indukcije je približno ena minuta, neprekinjeno sprožanje pa je neveljavno v eni minuti, zato je primerno za domačo uporabo ali ne preveč priložnosti;
- 3) (S, pametni način):** Če se po prvem učinkovitem sprožitvi sprožitev ponovi v eni minuti, se čas zaznavanja izbriše in ponovno nastavi; sprožitev bo neučinkovita, dokler čas dveh sprožitvev ne preseže ene minute. Primeren je za številne dejavnosti ljudi, ki želijo varčevati z energijo.

## Namestitev

1) 3M lepilna pasta (primerna za ravne stene)

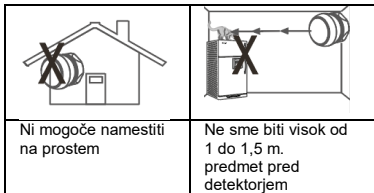
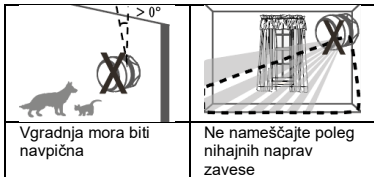
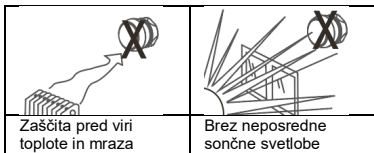


2) Namestitev z vijaki (Ta metoda je priporočljivo za vgradnjo na neravnih površinah. stene)

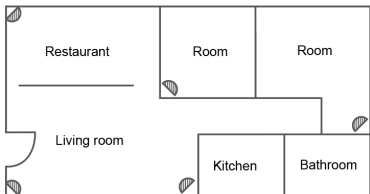


## Varnostni ukrepi za namestitev:

Detektor namestite na mesto s trdno površino, ki ne vibrira in skozi katero se vsiljivci zlahka prebijajo. V naslednjih primerih je funkcija zaznavanja detektorja ali detektorjev neveljavna.



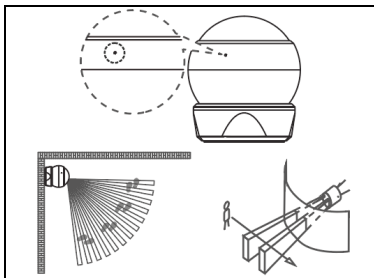
**Zasnova namestitve:** prostor, ki ga je mogoče zlahka napasti.



## Test hoje

**Nasveti:** Testirajte enkrat na tri mesece.

- 1) Ob vklopu napajanja utripa rdeča indikatorska lučka in izdelek preide v stanje samopreizkusa. čez približno 8 s rdeča indikatorska lučka ugasne in preide v stanje zaznavanja. Neuspešno zaznavanje zunanjega signala med samopreverjanjem.
- 2) Ko se v delovnem načinu sproži zaznavanje, je to veljaven alarmni signal in rdeča LED začne utripati.
- 3) Po namestitvi detektorja opravite preizkus hoje.



## Poznavanje izdelkov

### Korak 1: Prenesite aplikacijo

1 ) V trgovini APP Store ali Google Play poiščite SmartLife ali Scan Code.



2) Po namestitvi aplikacije APP sledite navodilom vmesnika, da registrirate račun in se prijavite.

Ko je programska oprema zagnana, kliknite gumb [Registracija] in s številko mobilnega telefona ali e-poštnim naslovom registrirajte

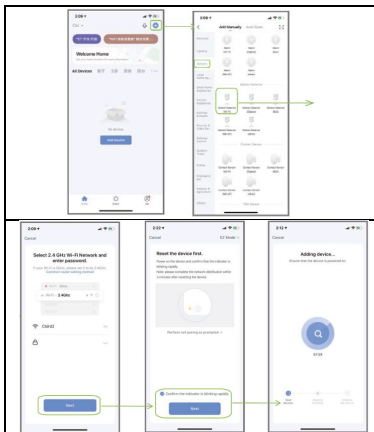


svoj račun, kot je navedeno v vmesniku programske opreme.

## **Korak 2: Povezava WiFi**

- 1) Prepričajte se, da je mobilni telefon povezan z usmerjevalnikom Wi-Fi (dvopasovni usmerjevalniki, izberite 2,4G);
- 2) Odprite aplikacijo APP, kliknite [+] v zgornjem desnem kotu domače strani; izberite [Senzorji] -> [Detektor gibanja];
- 3) Infrardeči vstop v hitri način konfiguracije omrežja WiFi: za 5 sekund dolgo pritisnite [Set key], indikatorska lučka bo hitro utripala zeleno in vstopila v hitri način omrežja; če indikatorska lučka utripa zeleno počasi, bo vstopila v način konfiguracije WiFi AP.
- 4) Izberite WiFi, ki ga želite povezati, vnesite geslo WiFi in kliknite [Naprej], po potrditvi indikator hitro utripa, kliknite [Naprej] za konfiguriranje WiFi;
- 5) Aplikacijski vmesnik bo sporočil, da je bilo dodajanje uspešno in da je bila konfiguracija WiFi končana; če dodajanje ni uspelo, ponovite postopek od začetka.

**Opomba:** Najbolje je, da ga namestite v bližini brezžičnega usmerjevalnika, trenutno ne podpira 5GHz pasu WiFi.



## Tehnični parametri

Model baterije: CR2 \* 1, DC 3V

Tok mirovanja:  $\leq 20\mu\text{A}$

Delovni tok:  $\leq 100\text{ mA}$

Razdalja zaznavanja: 5~6m

Kot zaznavanja:  $80^\circ$

Ugotavljanje hitrosti hoje: 0,3 m/s ~ 3 m/s

Čas samopreverjanja:  $\leq 60\text{ s}$

Delovno okolje:  $0\text{ }^\circ\text{C} \sim 40\text{ }^\circ\text{C}$ , 5 % ~ 95 %  
relativna vlažnost (brez kondenzacije)

Višina namestitve: 1,5 m ~ 2,0 m

Velikost izdelka: 52,8\*52,8\*60,5 mm

## **Tehnična podpora**

Če vam razdelek "Pogosto zastavljena vprašanja" ni pomagal, se obrnite na tehnično podporo EVOLVEO:

<https://eshop.evolveo.com/helpdesk/>.



## **Odstranjevanje**

Prečrtan simbol zabojnika na izdelku, v literaturi ali na embalaži pomeni, da je treba v EU vso električno in elektronsko opremo, baterije in akumulatorje po koncu njihove življenjske dobe oddati v ločeno zbiranje odpadkov. Teh izdelkov ne odlagajte med nesortirane komunalne odpadke.



## **Izjava o skladnosti**

Abacus Electric, s.r.o. izjavlja, da WiFi EYE EVOLVEO izpolnjuje zahteve standardov in predpisov, ki veljajo za to vrsto opreme.

Celotno besedilo izjave o skladnosti je na voljo na spletni strani

<http://ftp.evolveo.com/CE/>.

Copyright © Abacus Electric, s.r.o.

[www.evolveo.com](http://www.evolveo.com)

[www.facebook.com/EvolveoCZ](https://www.facebook.com/EvolveoCZ)

Uvoznik / proizvajalec

**Abacus Electric, s.r.o.**  
Planá 2, 370 01, Češka

Izdelano v državi P.R.C.

Vse pravice pridržane.

Zasnova in specifikacije se lahko spremenijo  
brez predhodnega obvestila.