

MANUAL

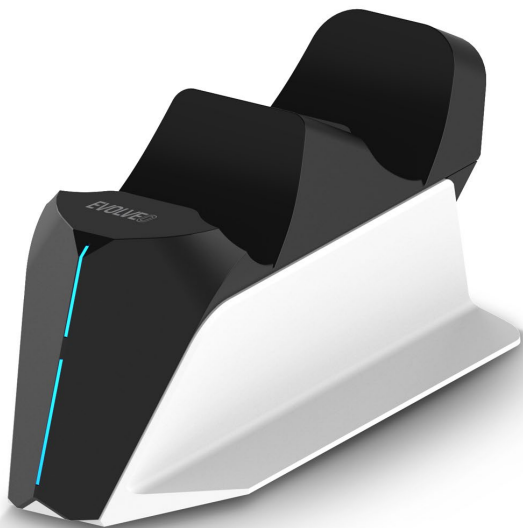
EVOLVEO

MODEL

VERSION / DATE

DockCharger

1. / 3. 1. 2025



CZ

SK

EN

HU

RO

DE

IT

SI

Obsah / Content / Tartalom / Cuprins / Inhalt / Contenuto / Vsebina

Česky	4
Slovensky	8
English.....	12
Magyar	16
Română.....	20
Deutsch.....	24
Italiano	28
Slovinčina.....	32

CZ

SK

EN

HU

RO

DE

IT

SI

Obsah

ÚVOD	4
VÍTEJTE V RODINĚ VÝROBKŮ EVOLVEO	4
NEJAKTUÁLNĚJŠÍ VERZE UŽIVATELSKÉHO MANUÁLU	4
BEZPEČNOSTNÍ UPOZORNĚNÍ A POKYNY	4
OBSAH BALENÍ	4
SPECIFIKACE	4
PŘED PRVNÍM POUŽITÍM	5
POPIS JEDNOTLIVÝCH ČÁSTÍ	5
OBSLUHA.....	5
ČIŠTĚNÍ A ÚDRŽBA	6

CZ

ÚVOD

VÍTEJTE V RODINĚ VÝROBKŮ EVOLVEO

- **Před uvedením tohoto výrobku do provozu si, prosím, pečlivě přečtěte celý tento uživatelský manuál až do jeho konce, a to i v případě, že jste z minulosti již obeznámeni s používáním výrobku podobného typu.**
- Uschovejte tento uživatelský manuál pro případ další potřeby – je nedílnou součástí výrobku a může obsahovat důležité pokyny k uvedení výrobku do provozu, k jeho obsluze a péči o něj.
- Zajistěte, aby si i ostatní osoby, které budou tento výrobek používat, přečetly tento uživatelský manuál.
- Jestliže tento výrobek předáte, darujete nebo prodáte dalším osobám, předejte jim společně s tímto výrobkem i tento uživatelský manuál a upozorněte je na nutnost jeho přečtení.
- Po dobu záruky doporučujeme uschovat originální balení výrobku - výrobek tak bude chráněn nejlepším možným způsobem při případné přepravě.

NEJAKTUÁLNĚJŠÍ VERZE UŽIVATELSKÉHO MANUÁLU

Vzhledem k neustále probíhajícím inovacím výrobků značky EVOLVEO a změnám v legislativě najdete vždy nejaktuálnější verzi tohoto uživatelského manuálu na webových stránkách www.evolveo.com nebo jednoduchým naskenováním níže zobrazeného QR kódu mobilním telefonem:



BEZPEČNOSTNÍ UPOZORNĚNÍ A POKYNY

- Výrobek pečlivě vybalte a dejte pozor, abyste nevyhodili žádnou část obalového materiálu dřívě, než najdete všechny součásti výrobku.
- Před prvním použitím odstraňte z výrobku všechny obaly a marketingové materiály.
- Pokud bude výrobek používán v blízkosti dětí, dbejte zvýšené opatrnosti. Výrobek vždy umísťujte mimo jejich dosah. Děti by měly být pod dozorem, aby bylo zajištěno, že si s výrobkem nebudou hrát.
- Nedovolte, aby byl výrobek používán jako hračka.
- Výrobkem netřeste a dbejte, aby vám neupadl na zem.
- Je zakázáno jakkoliv upravovat povrch výrobku, např. pomocí samolepící fólie, nastříkáním jeho povrchu sprejem, natřením barvou atp.

OBSAH BALENÍ

- Nabíjecí stanice
- Nabíjecí kabel (USB-A -> USB-C)
- Návod k obsluze

SPECIFIKACE

- Vstupní napětí: 5 V, 2 A
- Doba nabíjení herního ovladače: až 3 hodiny
- Délka kabelu: 1 m
- Nabíjecí port: USB-C
- Rozměry: 124 × 165 × 80,4 mm
- Hmotnost: 130 g

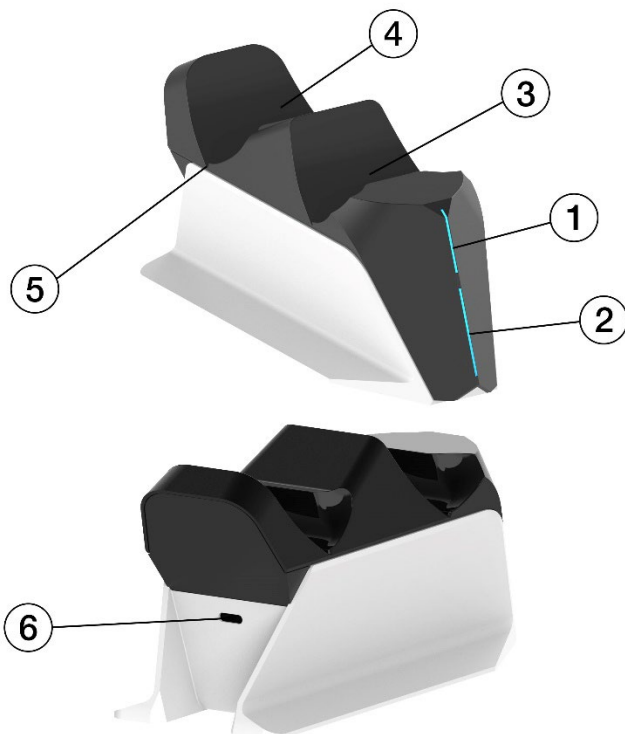
Stupeň ochrany před úrazem elektrickým proudem:

Třída III - Ochrana před úrazem elektrickým proudem je zajištěna mimořádně nízkým napětím.

PŘED PRVNÍM POUŽITÍM

Zkontrolujte, zda nejsou na výrobku ochranné samolepky, fólie nebo jiné materiály určené pouze pro transport k zákazníkovi a chránící výrobek před jeho poškrábáním nebo jiným poškozením. Takové před použitím odstraňte.

POPIS JEDNOTLIVÝCH ČÁSTÍ



1) LED indikátor nabíjení pro pozici 1

2) LED indikátor nabíjení pro pozici 2

3) Pozice pro ovladač 1

4) Pozice pro ovladač 2

5) Pozlacené nabíjecí piny (nejsou zobrazeny)

6) Nabíjecí port USB-C

OBSLUHA

1. Pro nabíjení použijte napájecí adaptér s portem USB-A a s výstupem alespoň 1A (adaptér není součástí dodávky). Nabíjecí stanici můžete také napájet přímo z herní konzole.
2. Herní ovladač shora postavte do jednoho z portů na nabíjecí stanici tak, aby došlo ke kontaktu 4 pinů nabíjecí stanice s porty na herním ovladači.
3. Po správném připojení ovladače k nabíjecí stanici se rozsvítí červená LED kontrolka signalizující probíhající nabíjení.
4. Dokončení nabíjení je signalizováno zhasnutím červené LED kontrolky a rozsvícením modré LED kontrolky.



UPOZORNĚNÍ: Výrobek nikdy neponořujte do vody, nečistěte pod tekoucí vodou ani jej nedávejte mýt do myčky nádobí.

- Před čištěním nebo údržbou se vždy ujistěte, že je výrobek vypnutý.
- Pro čištění vnějších částí výrobku používejte jemný hadřík navlhčený ve vlažné vodě. Nepoužívejte drsné čisticí prostředky, ředidla nebo rozpouštědla, jinak by mohlo dojít k poškození povrchu výrobku.
- Zvláštní opatrnosti dbejte při čištění plastových částí výrobku, které jsou náchylnější k poškrábání.



Likvidace: Pokud informační leták, obal nebo štítek výrobku obsahuje symbol přeškrtnuté popelnice, znamená to, že v Evropské unii musí být všechny takto označené elektrické a elektronické výrobky, baterie a akumulátory po skončení jejich životnosti umístěny do kontejnerů na tříděný odpad. Nevyhazujte tyto výrobky do netříděného komunálního odpadu.



PROHLÁŠENÍ O SHODĚ

Společnost Abacus Electric, s.r.o. tímto prohlašuje, že výrobek EVOLVEO DockCharger splňuje požadavky norem a předpisů platných pro daný typ zařízení. Úplné znění prohlášení o shodě naleznete na adrese <http://ftp.evolveo.com/CE/>.

Dovozce / Výrobce

Abacus Electric, s.r.o.
Planá 2, 370 01, Česká republika
Email: helpdesk@evolveo.com

Made in P.R.C.

Copyright © Abacus Electric, s.r.o.
www.evolveo.com

Všechna práva vyhrazena.

Design a vzhled se mohou změnit bez předchozího upozornění.

Obsah

ÚVOD	8
VITAJTE V RODINE PRODUKTOV EVOLVEO.....	8
NAJAKTUÁLNEJŠIU VERZIU POUŽÍVATELSKEJ PRÍRUČKY	8
BEZPEČNOSTNÉ UPOZORNENIA A POKYNY	8
OBSAH BALENIA.....	8
ŠPECIFIKÁCIE	8
PRED PRVÝM POUŽITÍM	9
POPIS JEDNOTLIVÝCH ČASTÍ	9
OBSLUHA.....	9
ČISTENIE A ÚDRŽBA	10

SK

ÚVOD

VITAJTE V RODINE PRODUKTOV EVOLVEO

- **Pred uvedením tohto výrobku do prevádzky si pozorne prečítajte celý návod na použitie až do konca, a to aj v prípade, že ste s používaním podobného typu výrobku oboznámení už v minulosti.**
- Tento návod na obsluhu si uschovajte pre budúce použitie - je neoddeliteľnou súčasťou výrobku a môže obsahovať dôležité pokyny na uvedenie do prevádzky, obsluhu a starostlivosť o výrobok.
- Uistite sa, že si tento návod na použitie prečítali aj ďalšie osoby, ktoré budú tento výrobok používať.
- Ak tento výrobok darujete, darujete alebo predávate iným osobám, dajte im spolu s týmto výrobkom aj tento návod na použitie a upozornite ich, aby si ho prečítali.
- Počas záručnej doby odporúčame uschovať originálny obal výrobku - tak bude výrobok pri preprave čo najlepšie chránený.

NAJAKTUÁLNEJŠIU VERZIU POUŽÍVATELSKEJ PRÍRUČKY

Vzhľadom na neustálu inováciu výrobkov EVOLVEO a zmeny v legislatíve nájdete vždy aktuálnu verziu tohto návodu na použitie na webovej stránke www.evolveo.com alebo jednoduchým naskenovaním nižšie uvedeného QR kódu pomocou mobilného telefónu:



BEZPEČNOSTNÉ UPOZORNENIA A POKYNY

- Výrobok opatrne vybalte a dávajte pozor, aby ste nevyhodili žiadnu časť obalového materiálu skôr, ako nájdete všetky súčasti výrobku.
- Pred prvým použitím odstráňte z výrobku všetky obaly a marketingové materiály.
- Ak sa výrobok bude používať v blízkosti detí, dbajte na zvýšenú opatrnosť. Vždy umiestnite výrobok mimo ich dosahu. Deti by mali byť pod dohľadom, aby sa s výrobkom nehrali.
- Nedovoľte, aby sa výrobok používal ako hračka.
- Výrobkom netrepte a dávajte pozor, aby vám nespadol na zem.
- Je zakázané akokoľvek upravovať povrch výrobku, napr. použitím samolepiacej fólie, striekaním jeho povrchu, natieraním farbou atď.

OBSAH BALENIA

- Nabíjacia stanica
- Nabíjací kábel (USB-A -> USB-C)
- Návod na obsluhu

ŠPECIFIKÁCIE

- Vstupné napätie: 5 V, 2 A
- Čas nabíjania herného ovládača: až 3 hodiny
- Dĺžka kábla: 1 m
- Nabíjací port: USB-C
- Rozmery: 124 × 165 × 80,4 mm
- Hmotnosť: 130 g

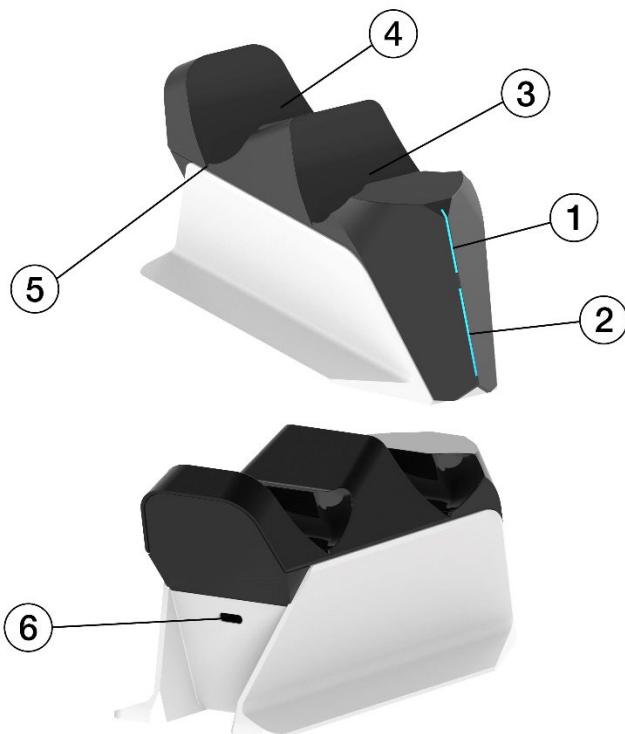
Stupeň ochrany pred úrazom elektrickým prúdom:

Trieda III - Ochrana pred úrazom elektrickým prúdom je zabezpečená extrémne nízkym napätím.

PRED PRVÝM POUŽITÍM

Skontrolujte, či na výrobku nie sú ochranné nálepky, fólie alebo iné materiály určené len na prepravu k zákazníkovi, ktoré chránia výrobok pred poškriabaním alebo iným poškodením. Pred použitím ich odstráňte.

POPIS JEDNOTLIVÝCH ČASTÍ



1) LED indikátor nabíjania pre polohu 1

2) LED indikátor nabíjania pre polohu 2

3) Poloha vodiča 1

4) Poloha vodiča 2

5) Pozlátené nabíjacie kolíky (nie sú zobrazené)

6) Nabíjací port USB-C

OBSLUHA

1. Na nabíjanie používajte napájací adaptér s portom USB-A a výstupom aspoň 1 A (adaptér nie je súčasťou balenia). Nabíjaciu stanicu môžete napájať aj priamo z hernej konzoly.
2. Vložte herný ovládač zhora do jedného z portov nabíjacej stanice tak, aby sa 4 kolíky na nabíjacej stanici dotýkali portov na hernom ovládači.
3. Keď je ovládač správne pripojený k nabíjacej stanici, rozsvieti sa červená kontrolka LED, ktorá signalizuje, že prebieha nabíjanie.
4. Ukončenie nabíjania je signalizované zhasnutím červenej kontrolky LED a rozsvietením modrej kontrolky LED.



VAROVANIE: Výrobok nikdy neponárajte do vody, nečistite ho pod tečúcou vodou ani ho nedávajte do umývačky riadu.

- Pred čistením alebo údržbou sa vždy uistite, že je výrobok vypnutý.
- Na čistenie vonkajších častí výrobku použite mäkkú handričku navlhčenú vlažnou vodou. Nepoužívajte drsné čistiace prostriedky, riedidlá ani rozpúšťadlá, inak by sa mohol poškodiť povrch výrobku.
- Pri čistení plastových častí výrobku, ktoré sú náchylnejšie na poškrabanie, dbajte na zvýšenú opatrnosť.



Likvidácia: Ak informačný leták, obal alebo etiketa výrobku obsahuje symbol prečiarknutého koša, znamená to, že v Európskej únii sa všetky takto označené elektrické a elektronické výrobky, batérie a akumulátory musia po skončení ich životnosti umiestniť do kontajnerov na separovaný odpad. Tieto výrobky nevyhadzujte do netriedeného komunálneho odpadu.



VYHLÁSENIE O ZHODE

Spoločnosť Abacus Electric, s.r.o. týmto vyhlasuje, že výrobok EVOLVEO DockCharger spĺňa požiadavky noriem a predpisov platných pre daný typ zariadenia. Úplné znenie vyhlásenia o zhode nájdete na adrese <http://ftp.evolveo.com/CE/>.

Dovozca / výrobca

Abacus Electric, s.r.o.
Planá 2, 370 01, Česká republika
Email: helpdesk@evolveo.com

Made in P.R.C.

Copyright © Abacus Electric, s.r.o.
www.evolveo.com

Všetky práva vyhradené.

Disajn a vzhľad sa môžu zmeniť bez predchádzajúceho upozornenia.

Table of Contents

INTRODUCTION.....	12
WELCOME TO THE EVOLVEO FAMILY OF PRODUCTS.....	12
THE MOST UP-TO-DATE VERSION OF THE USER MANUAL.....	12
SAFETY WARNINGS AND INSTRUCTIONS.....	12
PACKAGING CONTENT	12
SPECIFICATIONS.....	12
BEFORE FIRST USE.....	13
DESCRIPTION OF INDIVIDUAL PARTS.....	13
SERVICE	13
CLEANING AND MAINTENANCE.....	14

INTRODUCTION

WELCOME TO THE EVOLVEO FAMILY OF PRODUCTS

- **Before putting this product into operation, please read this entire user manual carefully through to the end, even if you are familiar with the use of a similar type of product in the past.**
- Keep this user manual for future reference - it is an integral part of the product and may contain important instructions on commissioning, operation and care of the product.
- Make sure that other people who will use this product read this user manual.
- If you give, gift or sell this product to others, please give them this user manual together with this product and remind them to read it.
- During the warranty period, we recommend that you keep the original packaging of the product - this way the product will be protected in the best possible way in case of transport.

THE MOST UP-TO-DATE VERSION OF THE USER MANUAL

Due to the ongoing innovation of EVOLVEO products and changes in legislation, you can always find the most up-to-date version of this user manual on the website www.evolveo.com or by simply scanning the QR code shown below with your mobile phone:



SAFETY WARNINGS AND INSTRUCTIONS

- Unpack the product carefully and be careful not to throw away any part of the packaging material before you have found all the components of the product.
- Remove all packaging and marketing materials from the product before first use.
- Exercise extra caution if the product will be used around children. Always place the product out of their reach. Children should be supervised to ensure that they do not play with the product.
- Do not allow the product to be used as a toy.
- Do not shake the product and take care not to drop it on the ground.
- It is forbidden to modify the surface of the product in any way, e.g. by using self-adhesive film, spraying its surface, painting it with paint, etc.

PACKAGING CONTENT

- Charging station
- Charging cable (USB-A -> USB-C)
- Operating Instructions

SPECIFICATIONS

- Input voltage: 5 V, 2 A
- Game controller charging time: up to 3 hours
- Cable length: 1 m
- Charging port: USB-C
- Dimensions: 124 × 165 × 80.4 mm
- Weight: 130 g

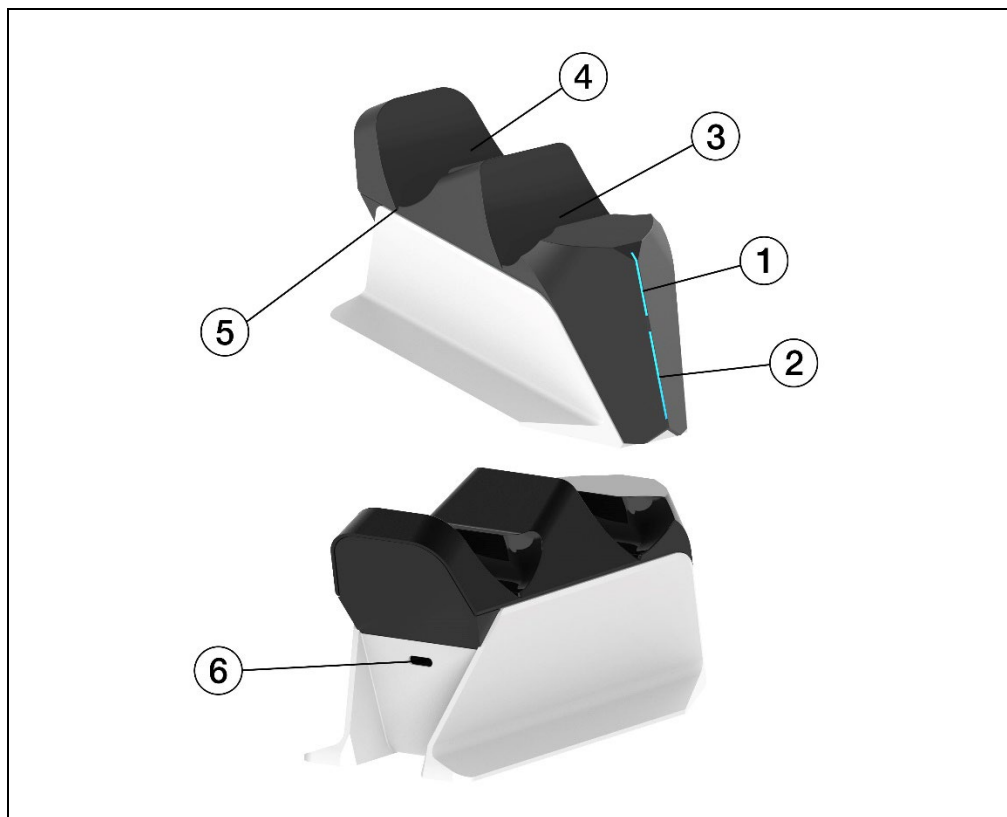
Degree of protection against electric shock:

Class III - Protection against electric shock is provided by extremely low voltage.

BEFORE FIRST USE

Check the product for protective stickers, films or other materials intended only for transport to the customer to protect the product from scratches or other damage. Remove such before use.

DESCRIPTION OF INDIVIDUAL PARTS



1) LED charging indicator for position 1

2) LED charging indicator for position 2

3) Position for driver 1

4) Position for driver 2

5) Gold plated charging pins (not shown)

6) USB-C charging port

SERVICE

1. For charging, use a power adapter with a USB-A port and at least 1A output (adapter not included). You can also power the charging station directly from the game console.
2. Place the game controller from above into one of the ports on the charging station so that the 4 pins on the charging station make contact with the ports on the game controller.
3. When the controller is properly connected to the charging station, the red LED light will illuminate to indicate that charging is in progress.
4. Completion of charging is indicated by the red LED going off and the blue LED coming on.



WARNING: Never immerse the product in water, clean it under running water or put it in the dishwasher.

- Always make sure the product is switched off before cleaning or maintenance.
- Use a soft cloth dampened with lukewarm water to clean the outer parts of the product. Do not use harsh cleaners, thinners or solvents, otherwise the surface of the product may be damaged.
- Take special care when cleaning the plastic parts of the product, which are more prone to scratches.



Disposal: If the information leaflet, packaging or product label contains a crossed-out bin symbol, this means that in the European Union all electrical and electronic products, batteries and accumulators marked in this way must be placed in separate waste containers at the end of their life. Do not dispose of these products in unsorted municipal waste.



DECLARATION OF CONFORMITY

Abacus Electric, s.r.o. hereby declares that the EVOLVEO DockCharger product meets the requirements of the standards and regulations applicable to the type of equipment. The full text of the Declaration of Conformity can be found at <http://ftp.evolveo.com/CE/>.

Importer / Manufacturer

Abacus Electric, s.r.o.
Planá 2, 370 01, Czech Republic
Email: helpdesk@evolveo.com

Made in P.R.C.

Copyright © Abacus Electric, s.r.o.
www.evolveo.com

All rights reserved.

Design and appearance are subject to change without notice.

Tartalomjegyzék

BEVEZETÉS	16
ÜDVÖZÖLJÜK AZ EVOLVEO TERMÉKCSALÁDBAN.....	16
A FELHASZNÁLÓI KÉZIKÖNYV LEGFRISSEBB VERZIÓJA	16
BIZTONSÁGI FIGYELMEZTETÉSEK ÉS UTASÍTÁSOK.....	16
C SOMAGOLÁSI TARTALOM.....	16
SPECIFIKÁCIÓK	16
AZ ELSŐ HASZNÁLAT ELŐTT.....	17
AZ EGYES ALKATRÉSZEK LEÍRÁSA.....	17
SZOLGÁLTATÁS	17
TISZTÍTÁS ÉS KARBANTARTÁS.....	18

BEVEZETÉS

ÜDVÖZÖLJÜK AZ EVOLVEO TERMÉKCSALÁDBAN

- **A termék üzembe helyezése előtt kérjük, olvassa el figyelmesen a teljes használati útmutatót, még akkor is, ha korábban már ismerte egy hasonló típusú termék használatát.**
- Tartsa meg ezt a felhasználói kézikönyvet a későbbi használatra - a termék szerves részét képezi, és fontos utasításokat tartalmazhat a termék üzembe helyezésével, üzemeltetésével és gondozásával kapcsolatban.
- Győződjön meg róla, hogy a terméket használni szándékozó személyek is elolvassák ezt a használati útmutatót.
- Ha ezt a terméket másoknak adja, ajándékozza vagy eladja, kérjük, adja át nekik ezt a használati útmutatót a termékkel együtt, és emlékeztesse őket, hogy olvassák el.
- A garanciaidő alatt javasoljuk, hogy a termék eredeti csomagolását őrizze meg - így a termék a lehető legjobban védve lesz szállítás esetén.

A FELHASZNÁLÓI KÉZIKÖNYV LEGFRISSEBB VERZIÓJA

Az EVOLVEO termékek folyamatos megújulása és a jogszabályi változások miatt a jelen használati útmutató mindig a legfrissebb változatát találja meg a www.evolveo.com weboldalon, vagy egyszerűen az alább látható QR-kódot beolvasva mobiltelefonjával:



BIZTONSÁGI FIGYELMEZTETÉSEK ÉS UTASÍTÁSOK

- Óvatosan csomagolja ki a terméket, és ügyeljen arra, hogy a csomagolóanyag egyetlen részét se dobja ki, amíg nem találja meg a termék összes alkatrészét.
- Az első használat előtt távolítsa el minden csomagoló- és marketinganyagot a termékről.
- Legyen különösen óvatos, ha a terméket gyermekek közelében használják. Mindig helyezze a terméket a gyermekek számára elérhetetlen helyre. A gyermekeket felügyelni kell, hogy ne játsszanak a termékkel.
- Ne engedje, hogy a terméket játékként használják.
- Ne rázza a terméket, és vigyázzon, hogy ne ejtse le a földre.
- Tilos a termék felületét bármilyen módon módosítani, pl. öntapadós fólia használatával, a felületének befújásával, festékekkel való lefestésével stb.

CSOMAGOLÁSI TARTALOM

- Töltőállomás
- Töltőkábel (USB-A -> USB-C)
- Használati utasítás

SPECIFIKÁCIÓK

- Bemeneti feszültség: 5 V, 2 A
- Játékvezérlő töltési ideje: legfeljebb 3 óra
- Kábel hossza: 1 m
- Töltőport: USB-C
- Méretek: 124 × 165 × 80,4 mm
- Súly: 130 g

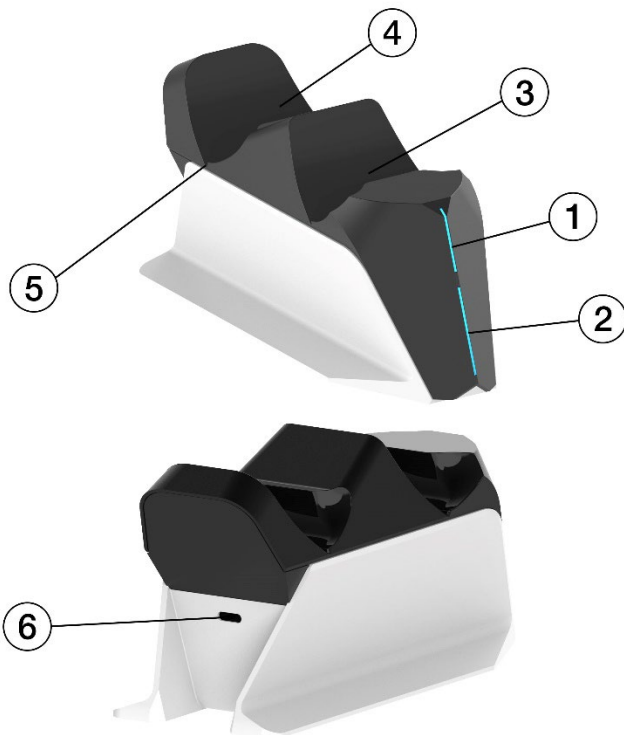
Az áramütés elleni védelem mértéke:

III. osztály - Az áramütés elleni védelmet rendkívül alacsony feszültség biztosítja.

AZ ELSŐ HASZNÁLAT ELŐTT

Ellenőrizze, hogy a terméken nincsenek-e védőmatricák, fóliák vagy más, csak a vevőhöz való szállításra szánt anyagok, amelyek megvédik a terméket a karcolásoktól vagy más sérülésektől. Használat előtt távolítsa el ezeket.

AZ EGYES ALKATRÉSZEK LEÍRÁSA



1) LED töltésjelző az 1. pozícióhoz

2) LED töltésjelző a 2. pozícióhoz

3) Az 1. járművezető helyzete

4) A 2. járművezető helyzete

5) Aranyozott töltőcsapok (nem látható)

6) USB-C töltőport

SZOLGÁLTATÁS

1. A töltéshez használjon USB-A porttal és legalább 1A kimenettel rendelkező hálózati adaptert (az adapter nem tartozék). A töltőállomást közvetlenül a játékkonzolról is táplálhatja.
2. Helyezze a játékvezérlőt felülről a töltőállomás egyik portjába úgy, hogy a töltőállomás 4 csapja érintkezzen a játékvezérlő portjaival.
3. Ha a vezérlő megfelelően csatlakozik a töltőállomáshoz, a piros LED-lámpa világít, jelezve, hogy a töltés folyamatban van.
4. A töltés befejezését a piros LED kialvása és a kék LED bekapcsolása jelzi.



FIGYELEM: Soha ne merítse a terméket vízbe, ne tisztítsa folyó víz alatt, és ne tegye mosogatógépbe.

- Tisztítás vagy karbantartás előtt mindig győződjön meg arról, hogy a termék ki van kapcsolva.
- A termék külső részeinek tisztításához használjon langyos vízzel megnedvesített puha ruhát. Ne használjon durva tisztítószereseket, hígítókat vagy oldószereseket, különben a termék felülete megsérülhet.
- A termék műanyag részeinek tisztításakor különös gonddal járjon el, mivel ezek hajlamosabbak a karcosodásra.



Eltávolítás: Ha a betegtájékoztató, a csomagolás vagy a termékcímke áthúzott kuka szimbólumot tartalmaz, az azt jelenti, hogy az Európai Unióban minden elektromos és elektronikus terméket, elemet és akkumulátort, amely ilyen jelöléssel van ellátva, élettartamának végén külön hulladékgyűjtő edénybe kell helyezni. Ne dobja ezeket a termékeket a nem válogatott kommunális hulladékba.



MEGFELELŐSÉGI NYILATKOZAT

Az Abacus Electric, s.r.o. kijelenti, hogy az EVOLVEO DockCharger termék megfelel a készüléktípusra vonatkozó szabványok és előírások követelményeinek. A megfelelőségi nyilatkozat teljes szövege a <http://ftp.evolveo.com/CE/> oldalon található.

Importőr / gyártó

Abacus Electric, s.r.o.
Planá 2, 370 01, Csehország
Email: helpdesk@evolveo.com

Made in P.R.C.
Copyright © Abacus Electric, s.r.o.
www.evolveo.com

Minden jog fenntartva.
A design és a megjelenés előzetes értesítés nélkül változhat.

Tabla de conținut

INTRODUCERE.....	20
BINE AȚI VENIT ÎN FAMILIA DE PRODUSE EVOLVEO.....	20
CEA MAI RECENTĂ VERSIUNE A MANUALULUI DE UTILIZARE.....	20
AVERTISMENTE ȘI INSTRUCȚIUNI DE SIGURANȚĂ.....	20
CONȚINUTUL AMBALAJULUI	20
SPECIFICAȚII	20
ÎNAINTE DE PRIMA UTILIZARE	21
DESCRIEREA PIESELOR INDIVIDUALE	21
SERVICE	21
CURĂȚARE ȘI ÎNTREȚINERE.....	22

INTRODUCERE

BINE AȚI VENIT ÎN FAMILIA DE PRODUSE EVOLVEO

- Înainte de a pune acest produs în funcțiune, vă rugăm să citiți cu atenție întregul manual de utilizare până la capăt, chiar dacă sunteți familiarizat cu utilizarea unui tip similar de produs în trecut.
- Păstrați acest manual de utilizare pentru consultare ulterioară - acesta face parte integrantă din produs și poate conține instrucțiuni importante privind punerea în funcțiune, operarea și îngrijirea produsului.
- Asigurați-vă că și alte persoane care vor utiliza acest produs citesc acest manual de utilizare.
- Dacă oferiți, oferiți cadou sau vindeți acest produs altor persoane, vă rugăm să le dați acest manual de utilizare împreună cu acest produs și să le reamintiți să îl citească.
- Pe parcursul perioadei de garanție, vă recomandăm să păstrați ambalajul original al produsului - în acest fel produsul va fi protejat în cel mai bun mod posibil în caz de transport.

CEA MAI RECENTĂ VERSIUNE A MANUALULUI DE UTILIZARE

Datorită inovației continue a produselor EVOLVEO și a modificărilor legislative, puteți găsi întotdeauna cea mai actualizată versiune a acestui manual de utilizare pe site-ul www.evolveo.com sau prin simpla scanare a codului QR prezentat mai jos cu telefonul mobil:



AVERTISMENTE ȘI INSTRUCȚIUNI DE SIGURANȚĂ

- Despachetați produsul cu atenție și aveți grijă să nu aruncați nicio parte din materialul de ambalare înainte de a găsi toate componentele produsului.
- Îndepărtați toate ambalajele și materialele de marketing de pe produs înainte de prima utilizare.
- Acordați atenție sporită dacă produsul va fi utilizat în preajma copiilor. Așezați întotdeauna produsul la îndemâna lor. Copiii trebuie supravegheați pentru a se asigura că nu se joacă cu produsul.
- Nu permiteți ca produsul să fie utilizat ca jucărie.
- Nu scuturați produsul și aveți grijă să nu-l scăpați pe sol.
- Este interzisă modificarea în orice mod a suprafeței produsului, de exemplu prin utilizarea unei folii autoadezive, pulverizarea suprafeței acestuia, vopsirea cu vopsea etc.

CONȚINUTUL AMBALAJULUI

- Stație de încărcare
- Cablu de încărcare (USB-A -> USB-C)
- Instrucțiuni de utilizare

SPECIFICAȚII

- Tensiune de intrare: 5 V, 2 A
- Timp de încărcare a controlerului de joc: până la 3 ore
- Lungimea cablului: 1 m
- Port de încărcare: USB-C
- Dimensiuni: 124 × 165 × 80,4 mm
- Greutate: 130 g

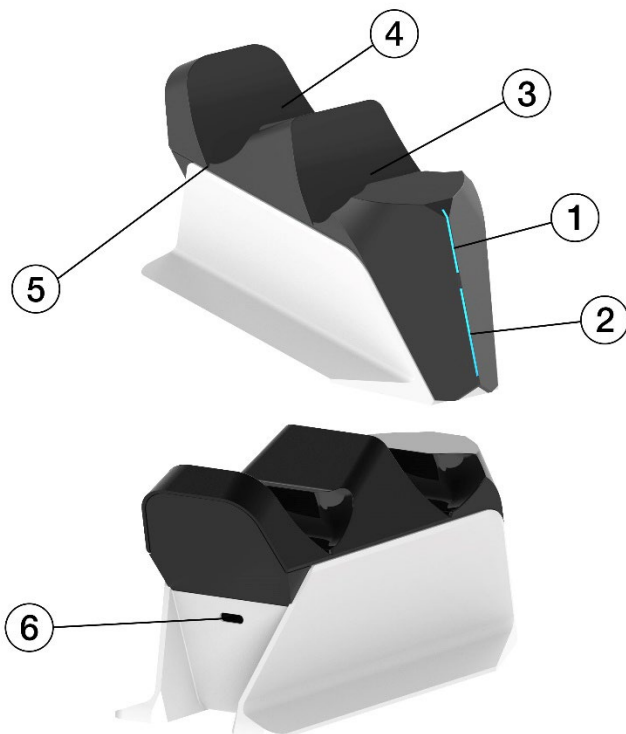
Grad de protecție împotriva șocurilor electrice:

Clasa III - Protecția împotriva șocurilor electrice este asigurată de o tensiune extrem de scăzută.

ÎNAINTE DE PRIMA UTILIZARE

Verificați dacă produsul prezintă autocolante de protecție, folii sau alte materiale destinate exclusiv transportului către client pentru a proteja produsul de zgârieturi sau alte deteriorări. Îndepărtați-le înainte de utilizare.

DESCRIEREA PIESELOR INDIVIDUALE



- 1) Indicator LED de încărcare pentru poziția 1
- 2) Indicator LED de încărcare pentru poziția 2
- 3) Poziția pentru conducătorul auto 1

- 4) Poziția pentru șoferul 2
- 5) Pini de încărcare placați cu aur (nu sunt prezentați)
- 6) Port de încărcare USB-C

SERVICE

1. Pentru încărcare, utilizați un adaptor de alimentare cu un port USB-A și o ieșire de cel puțin 1A (adaptorul nu este inclus). De asemenea, puteți alimenta stația de încărcare direct de la consola de jocuri.
2. Așezați controlerul de joc de sus într-unul dintre porturile de pe stația de încărcare, astfel încât cei 4 pini de pe stația de încărcare să intre în contact cu porturile de pe controlerul de joc.
3. Atunci când controlerul este conectat corect la stația de încărcare, LED-ul roșu se va aprinde pentru a indica faptul că încărcarea este în curs.
4. Finalizarea încărcării este indicată de stingerea LED-ului roșu și aprinderea LED-ului albastru.



AVERTISMENT: Nu scufundați niciodată produsul în apă, nu îl curățați sub jet de apă sau nu îl introduceți în mașina de spălat vase.

- Asigurați-vă întotdeauna că produsul este oprit înainte de curățare sau întreținere.
- Utilizați o cârpă moale umezită cu apă călduță pentru a curăța părțile exterioare ale produsului. Nu utilizați detergenți agresivi, diluanți sau solvenți, altfel suprafața produsului poate fi deteriorată.
- Aveți grijă deosebită atunci când curățați părțile din plastic ale produsului, care sunt mai predispuse la zgârieturi.



Eliminare: Dacă prospectul informativ, ambalajul sau eticheta produsului conține un simbol de coș de gunoi barbat, aceasta înseamnă că, în Uniunea Europeană, toate produsele electrice și electronice, bateriile și acumulatorii marcați în acest mod trebuie să fie depozitați în containere de deșuri separate la sfârșitul duratei lor de viață. Nu aruncați aceste produse în deșeurile municipale nesortate.



DECLARAȚIE DE CONFORMITATE

Abacus Electric, s.r.o. declară prin prezenta că produsul EVOLVEO DockCharger îndeplinește cerințele standardelor și reglementărilor aplicabile tipului de echipament. Textul integral al Declarației de conformitate poate fi găsit la <http://ftp.evolveo.com/CE/>.

Importator / Producător

Abacus Electric, s.r.o.
Planá 2, 370 01, Republica Cehă
Email: helpdesk@evolveo.com

Made in P.R.C.
Copyright © Abacus Electric, s.r.o.
www.evolveo.com

Toate drepturile rezervate.
Designul și aspectul pot fi modificate fără notificare prealabilă.

Inhaltsübersicht

EINFÜHRUNG	24
WILLKOMMEN IN DER EVOLVEO-PRODUKTFAMILIE.....	24
DIE AKTUELLSTE VERSION DES BENUTZERHANDBUCHS.....	24
SICHERHEITSWARNUNGEN UND -ANWEISUNGEN.....	24
VERPACKUNGSINHALT	24
SPEZIFIKATIONEN.....	24
VOR DER ERSTEN BENUTZUNG.....	25
BESCHREIBUNG DER EINZELTEILE.....	25
SERVICE	25
REINIGUNG UND WARTUNG	26

EINFÜHRUNG

WILLKOMMEN IN DER EVOLVEO-PRODUKTFAMILIE

- **Bevor Sie dieses Produkt in Betrieb nehmen, lesen Sie bitte die gesamte Gebrauchsanweisung sorgfältig bis zum Ende durch, auch wenn Sie mit der Verwendung eines ähnlichen Produkts bereits vertraut sind.**
- Bewahren Sie dieses Benutzerhandbuch zum späteren Nachschlagen auf - es ist ein wesentlicher Bestandteil des Produkts und kann wichtige Hinweise zur Inbetriebnahme, Bedienung und Pflege des Produkts enthalten.
- Stellen Sie sicher, dass auch andere Personen, die dieses Produkt benutzen, diese Bedienungsanleitung lesen.
- Wenn Sie dieses Produkt an andere weitergeben, verschenken oder verkaufen, geben Sie ihnen bitte diese Bedienungsanleitung zusammen mit dem Produkt und erinnern Sie sie daran, sie zu lesen.
- Während der Garantiezeit empfehlen wir Ihnen, die Originalverpackung des Produkts aufzubewahren - so wird das Produkt beim Transport bestmöglich geschützt.

DIE AKTUELLESTE VERSION DES BENUTZERHANDBUCHS

Aufgrund der ständigen Innovation von EVOLVEO-Produkten und Änderungen in der Gesetzgebung finden Sie die aktuellste Version dieses Benutzerhandbuchs immer auf der Website www.evolveo.com oder durch einfaches Scannen des unten abgebildeten QR-Codes mit Ihrem Mobiltelefon:



SICHERHEITSWARNUNGEN UND -ANWEISUNGEN

- Packen Sie das Produkt vorsichtig aus und achten Sie darauf, dass Sie keinen Teil des Verpackungsmaterials wegwerfen, bevor Sie alle Bestandteile des Produkts gefunden haben.
- Entfernen Sie vor dem ersten Gebrauch alle Verpackungs- und Marketingmaterialien vom Produkt.
- Seien Sie besonders vorsichtig, wenn das Produkt in der Nähe von Kindern verwendet wird. Legen Sie das Produkt immer außerhalb der Reichweite der Kinder ab. Kinder sollten beaufsichtigt werden, um sicherzustellen, dass sie nicht mit dem Produkt spielen.
- Das Produkt darf nicht als Spielzeug verwendet werden.
- Schütteln Sie das Produkt nicht und achten Sie darauf, dass es nicht auf den Boden fällt.
- Es ist verboten, die Oberfläche des Produkts in irgendeiner Weise zu verändern, z. B. durch Verwendung von selbstklebender Folie, Besprühen der Oberfläche, Bemalen mit Farbe usw.

VERPACKUNGSINHALT

- Aufladestation
- Ladekabel (USB-A -> USB-C)
- Betriebsanleitung

SPEZIFIKATIONEN

- Eingangsspannung: 5 V, 2 A
- Ladezeit des Game Controllers: bis zu 3 Stunden
- Länge des Kabels: 1 m
- Anschluss zum Aufladen: USB-C
- Abmessungen: 124 × 165 × 80,4 mm
- Gewicht: 130 g

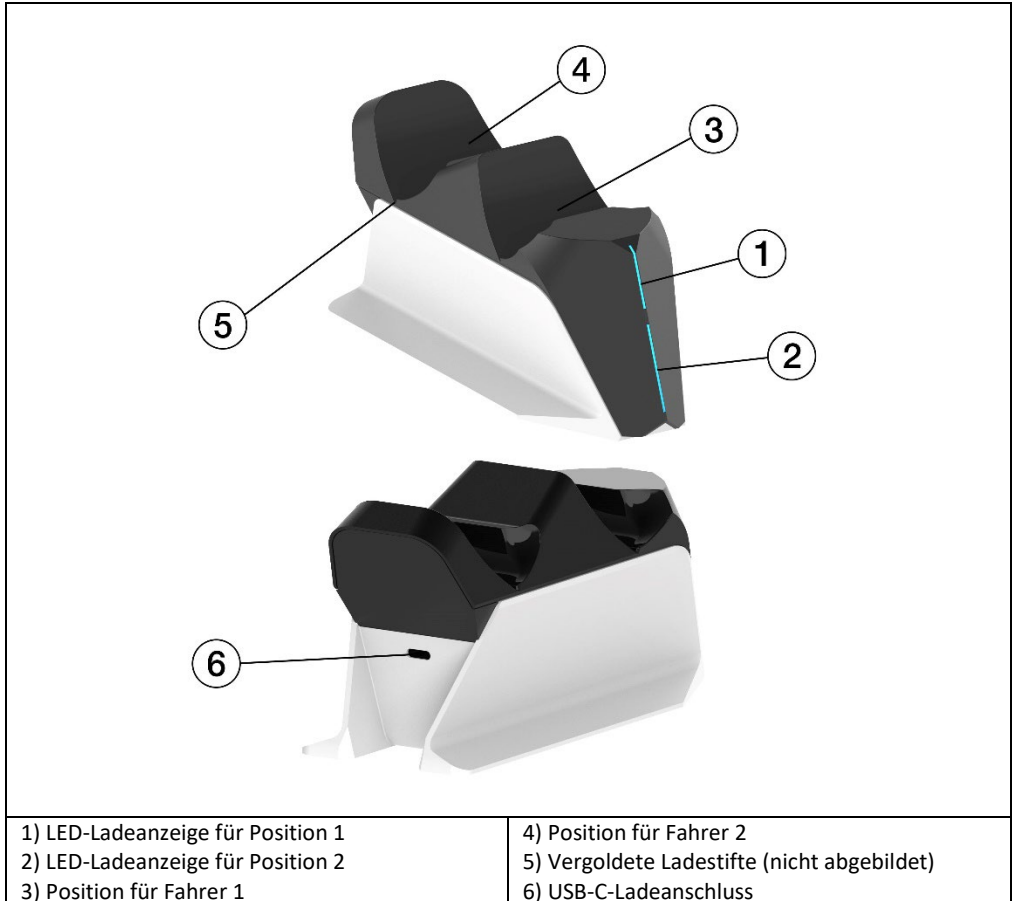
Grad des Schutzes gegen elektrischen Schlag:

Klasse III - Der Schutz gegen elektrischen Schlag wird durch extrem niedrige Spannung gewährleistet.

VOR DER ERSTEN BENUTZUNG

Überprüfen Sie das Produkt auf Schutzaufkleber, Folien oder andere Materialien, die nur für den Transport zum Kunden bestimmt sind, um das Produkt vor Kratzern oder anderen Schäden zu schützen. Entfernen Sie diese vor der Verwendung.

BESCHREIBUNG DER EINZELTEILE



SERVICE

1. Verwenden Sie zum Aufladen ein Netzteil mit einem USB-A-Anschluss und mindestens 1 A Ausgang (Netzteil nicht im Lieferumfang enthalten). Sie können die Ladestation auch direkt über die Spielkonsole mit Strom versorgen.
2. Stecken Sie den Game Controller von oben in einen der Anschlüsse der Ladestation, so dass die 4 Stifte der Ladestation mit den Anschlüssen des Game Controllers in Kontakt kommen.

3. Wenn das Steuergerät ordnungsgemäß an die Ladestation angeschlossen ist, leuchtet die rote LED-Leuchte auf und zeigt damit an, dass der Ladevorgang läuft.
4. Der Abschluss des Ladevorgangs wird durch das Erlöschen der roten LED und das Aufleuchten der blauen LED angezeigt.

REINIGUNG UND WARTUNG



WARNUNG: Tauchen Sie das Produkt niemals in Wasser, reinigen Sie es nicht unter fließendem Wasser und geben Sie es nicht in die Spülmaschine.

- Vergewissern Sie sich immer, dass das Gerät vor der Reinigung oder Wartung ausgeschaltet ist.
- Verwenden Sie ein weiches, mit lauwarmem Wasser angefeuchtetes Tuch, um die äußeren Teile des Produkts zu reinigen. Verwenden Sie keine scharfen Reinigungs-, Verdünnungs- oder Lösungsmittel, da sonst die Oberfläche des Produkts beschädigt werden kann.
- Seien Sie besonders vorsichtig bei der Reinigung der Kunststoffteile des Geräts, die besonders anfällig für Kratzer sind.



Beseitigung: Wenn die Packungsbeilage, die Verpackung oder das Produktetikett ein durchgestrichenes Mülltonnensymbol enthält, bedeutet dies, dass in der Europäischen Union alle auf diese Weise gekennzeichneten elektrischen und elektronischen Produkte, Batterien und Akkus am Ende ihrer Lebensdauer in getrennte Abfallbehälter gegeben werden müssen. Diese Produkte dürfen nicht im unsortierten Siedlungsabfall entsorgt werden.



KONFORMITÄTSERKLÄRUNG

Abacus Electric, s.r.o. erklärt hiermit, dass das Produkt EVOLVEO DockCharger den Anforderungen der für den Gerätetyp geltenden Normen und Vorschriften entspricht. Den vollständigen Text der Konformitätserklärung finden Sie unter <http://ftp.evolveo.com/CE/>.

Importeur / Hersteller

Abacus Electric, s.r.o.
Planá 2, 370 01, Tschechische Republik
E-Mail: helpdesk@evolveo.com

Made in P.R.C.
Copyright © Abacus Electric, s.r.o.
www.evolveo.com

Alle Rechte vorbehalten.
Design und Aussehen können ohne vorherige Ankündigung geändert werden.

Indice dei contenuti

INTRODUZIONE.....	28
BENVENUTI NELLA FAMIGLIA DI PRODOTTI EVOLVEO.....	28
LA VERSIONE PIÙ AGGIORNATA DEL MANUALE D'USO	28
AVVERTENZE E ISTRUZIONI DI SICUREZZA.....	28
CONTENUTO DELL'IMBALLAGGIO.....	28
SPECIFICHE.....	28
PRIMA DEL PRIMO UTILIZZO.....	29
DESCRIZIONE DELLE SINGOLE PARTI.....	29
SERVIZIO.....	29
PULIZIA E MANUTENZIONE.....	30

INTRODUZIONE

BENVENUTI NELLA FAMIGLIA DI PRODOTTI EVOLVEO

- **Prima di mettere in funzione il prodotto, leggere attentamente l'intero manuale d'uso fino alla fine, anche se si ha familiarità con l'uso di un prodotto simile in passato.**
- Conservare il presente manuale d'uso per future consultazioni: è parte integrante del prodotto e può contenere importanti istruzioni per la messa in funzione, il funzionamento e la cura del prodotto.
- Assicurarsi che le persone che utilizzeranno il prodotto leggano il presente manuale d'uso.
- Se si regala, dona o vende questo prodotto ad altri, si prega di consegnare loro questo manuale d'uso insieme al prodotto e di ricordargli di leggerlo.
- Durante il periodo di garanzia, si consiglia di conservare l'imballaggio originale del prodotto: in questo modo il prodotto sarà protetto al meglio in caso di trasporto.

LA VERSIONE PIÙ AGGIORNATA DEL MANUALE D'USO

A causa della continua innovazione dei prodotti EVOLVEO e dei cambiamenti legislativi, è sempre possibile trovare la versione più aggiornata di questo manuale d'uso sul sito web www.evolveo.com o semplicemente scansionando il codice QR mostrato qui sotto con il proprio telefono cellulare:



AVVERTENZE E ISTRUZIONI DI SICUREZZA

- Disimballare il prodotto con cura e fare attenzione a non gettare via nessuna parte del materiale di imballaggio prima di aver trovato tutti i componenti del prodotto.
- Rimuovere tutti gli imballaggi e i materiali di marketing dal prodotto prima del primo utilizzo.
- Prestare particolare attenzione se il prodotto viene utilizzato in presenza di bambini. Posizionare sempre il prodotto fuori dalla loro portata. I bambini devono essere sorvegliati per evitare che giochino con il prodotto.
- Non permettere che il prodotto venga utilizzato come giocattolo.
- Non scuotere il prodotto e fare attenzione a non farlo cadere a terra.
- È vietato modificare la superficie del prodotto in qualsiasi modo, ad esempio utilizzando pellicole autoadesive, spruzzando la superficie, dipingendola con vernici, ecc.

CONTENUTO DELL'IMBALLAGGIO

- Stazione di ricarica
- Cavo di ricarica (USB-A -> USB-C)
- Istruzioni per l'uso

SPECIFICHE

- Tensione di ingresso: 5 V, 2 A
- Tempo di ricarica del controller di gioco: fino a 3 ore
- Lunghezza del cavo: 1 m
- Porta di ricarica: USB-C
- Dimensioni: 124 × 165 × 80,4 mm
- Peso: 130 g

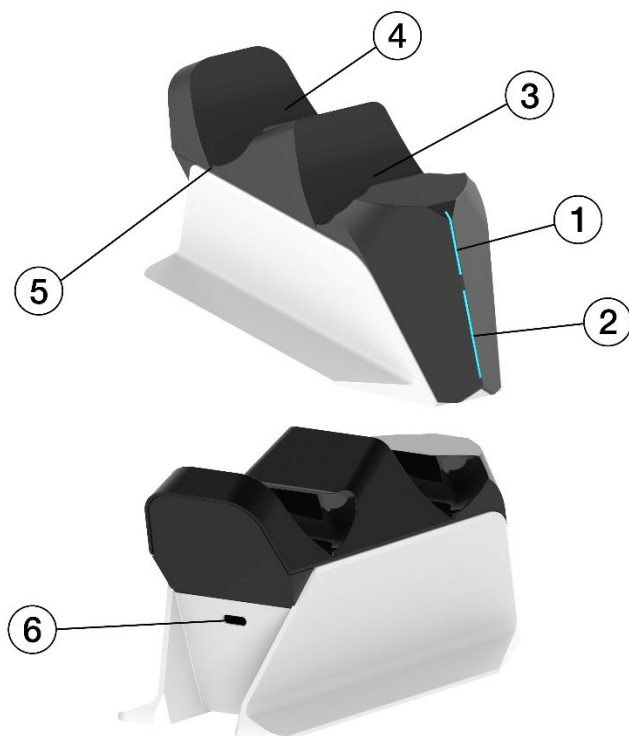
Grado di protezione contro le scosse elettriche:

Classe III - La protezione contro le scosse elettriche è garantita da una tensione estremamente bassa.

PRIMA DEL PRIMO UTILIZZO

Verificare la presenza di adesivi, pellicole o altri materiali protettivi destinati esclusivamente al trasporto al cliente per proteggere il prodotto da graffi o altri danni. Rimuoverli prima dell'uso.

DESCRIZIONE DELLE SINGOLE PARTI



1) Indicatore di carica a LED per la posizione 1
2) Indicatore di carica a LED per la posizione 2
3) Posizione per il conducente 1

4) Posizione per il conducente 2
5) Pin di ricarica placcati in oro (non mostrati)
6) Porta di ricarica USB-C

SERVIZIO

1. Per la ricarica, utilizzare un adattatore di corrente con porta USB-A e uscita di almeno 1A (adattatore non incluso). È anche possibile alimentare la stazione di ricarica direttamente dalla console di gioco.
2. Inserire il controller di gioco dall'alto in una delle porte della stazione di ricarica, in modo che i 4 pin della stazione di ricarica entrino in contatto con le porte del controller di gioco.
3. Quando il controller è collegato correttamente alla stazione di ricarica, la spia LED rossa si accende per indicare che la ricarica è in corso.
4. Il completamento della carica è indicato dallo spegnimento del LED rosso e dall'accensione del LED blu.



ATTENZIONE: Non immergere mai il prodotto in acqua, non pulirlo sotto l'acqua corrente e non metterlo in lavastoviglie.

- Assicurarsi sempre che il prodotto sia spento prima di procedere alla pulizia o alla manutenzione.
- Per pulire le parti esterne del prodotto, utilizzare un panno morbido inumidito con acqua tiepida. Non utilizzare detergenti aggressivi, diluenti o solventi, altrimenti la superficie del prodotto potrebbe danneggiarsi.
- Prestare particolare attenzione alla pulizia delle parti in plastica del prodotto, che sono più soggette a graffi.



Smaltimento: Se il foglio informativo, l'imballaggio o l'etichetta del prodotto contengono il simbolo del bidone barrato, significa che nell'Unione Europea tutti i prodotti elettrici ed elettronici, le pile e gli accumulatori contrassegnati in questo modo devono essere collocati in contenitori per rifiuti differenziati alla fine del loro ciclo di vita. Non smaltire questi prodotti nei rifiuti urbani non differenziati.



DICHIARAZIONE DI CONFORMITÀ

Abacus Electric, s.r.o. dichiara che il prodotto EVOLVEO DockCharger soddisfa i requisiti delle norme e dei regolamenti applicabili al tipo di apparecchiatura. Il testo completo della Dichiarazione di conformità è disponibile all'indirizzo <http://ftp.evolveo.com/CE/>.

Importatore / Produttore

Abacus Electric, s.r.o.
Planá 2, 370 01, Repubblica Ceca
Email: helpdesk@evolveo.com

Made in P.R.C.
Copyright © Abacus Electric, s.r.o.
www.evolveo.com

Tutti i diritti riservati.
Il design e l'aspetto sono soggetti a modifiche senza preavviso.

Kazalo vsebine

UVOD	32
DOBRODOŠLI V DRUŽINI IZDELKOV EVOLVEO.....	32
NAJNOVEJŠO RAZLIČICO UPORABNIŠKEGA PRIROČNIKA.....	32
VARNOSTNA OPOZORILA IN NAVODILA	32
VSEBINA EMBALAŽE.....	32
SPECIFIKACIJE.....	32
PRED PRVO UPORABO	33
OPIS POSAMEZNIH DELOV	33
STORITEV	33
ČIŠČENJE IN VZDRŽEVANJE	34

UVOD

DOBRODOŠLI V DRUŽINI IZDELKOV EVOLVEO

- **Preden začnete uporabljati ta izdelek, natančno preberite celoten uporabniški priročnik do konca, tudi če ste v preteklosti že uporabljali podoben izdelek.**
- Ta uporabniški priročnik shranite za poznejšo uporabo - je sestavni del izdelka in lahko vsebuje pomembna navodila za zagon, delovanje in nego izdelka.
- Poskrbite, da bodo drugi uporabniki, ki bodo uporabljali ta izdelek, prebrali ta uporabniški priročnik.
- Če ta izdelek podarite, podarite ali prodate drugim, jim skupaj z njim izročite ta uporabniški priročnik in jih opozorite, naj ga preberejo.
- Priporočamo, da v garancijskem obdobju shranite originalno embalažo izdelka - tako bo izdelek pri prevozu najbolje zaščiten.

NAJNOVEJŠO RAZLIČICO UPORABNIŠKEGA PRIROČNIKA.

Zaradi nenehnih inovacij izdelkov EVOLVEO in sprememb zakonodaje lahko vedno najdete najnovejšo različico tega uporabniškega priročnika na spletnem mestu www.evolveo.com ali preprosto tako, da z mobilnim telefonom skenirate spodaj prikazano kodo QR:



VARNOSTNA OPOZORILA IN NAVODILA

- Izdelek skrbno razpakirajte in pazite, da ne zavržete nobenega dela embalaže, dokler ne najdete vseh sestavnih delov izdelka.
- Pred prvo uporabo z izdelka odstranite vso embalažo in tržno gradivo.
- Če izdelek uporabljate v bližini otrok, bodite še posebej previdni. Izdelek vedno postavite izven njihovega dosega. Otroke je treba nadzorovati, da se ne igrajo z izdelkom.
- Izdelka ne smete uporabljati kot igračo.
- Izdelka ne stresajte in pazite, da ga ne spustite na tla.
- Površino izdelka je prepovedano kakor koli spreminjati, npr. z uporabo samolepilne folije, pršenjem površine, barvanjem z barvo itd.

VSEBINA EMBALAŽE

- Polnilna postaja
- Polnilni kabel (USB-A -> USB-C)
- Navodila za uporabo

SPECIFIKACIJE

- Vhodna napetost: 5 V, 2 A
- Čas polnjenja igralnega krmilnika: do 3 ure
- Dolžina kabla: 1 m
- Vrata za polnjenje: USB-C
- Dimenzije: 124 × 165 × 80,4 mm
- Teža: 130 g

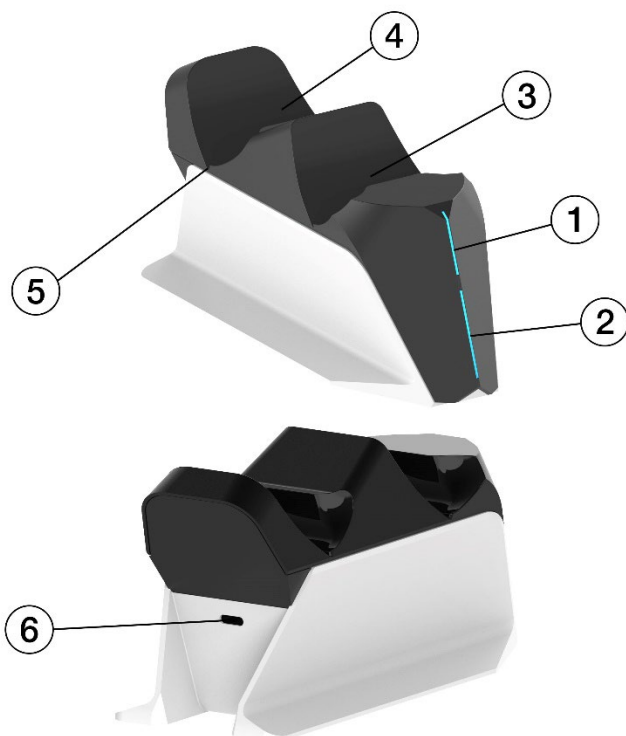
Stopnja zaščite pred električnim udarom:

Razred III - Zaščita pred električnim udarom je zagotovljena z izjemno nizko napetostjo.

PRED PRVO UPORABO

Preverite, ali so na izdelku zaščitne nalepke, folije ali drugi materiali, ki so namenjeni samo za prevoz do kupca in ščitijo izdelek pred praskami ali drugimi poškodbami. Pred uporabo jih odstranite.

OPIS POSAMEZNIH DELOV



- 1) LED indikator polnjenja za položaj 1
- 2) LED indikator polnjenja za položaj 2
- 3) Položaj za voznika 1

- 4) Položaj za voznika 2
- 5) Pozlačeni polnilni zatiči (ni prikazano)
- 6) Polnilna vrata USB-C

STORITEV

1. Za polnjenje uporabite napajalnik z vhodom USB-A in izhodom vsaj 1 A (napajalnik ni priložen). Polnilno postajo lahko napajate tudi neposredno iz igralne konzole.
2. Igralni krmilnik od zgoraj vstavite v enega od vhodov na polnilni postaji, tako da se 4 zatiči na polnilni postaji dotaknejo vhodov na igralnem krmilniku.
3. Ko je krmilnik pravilno priključen na polnilno postajo, se prižge rdeča lučka LED, ki označuje, da poteka polnjenje.
4. Zaključek polnjenja je označen z ugasnitvijo rdeče in prižigom modre diode LED.



OPOZORILO: Izdelka nikoli ne potopite v vodo, ne čistite pod tekočo vodo in ga ne polagajte v pomivalni stroj.

- Pred čiščenjem ali vzdrževanjem se vedno prepričajte, da je izdelek izklopljen.
- Zunanje dele izdelka očistite z mehko krpo, navlaženo z mlačno vodo. Ne uporabljajte ostrih čistil, razredčil ali topil, sicer se lahko površina izdelka poškoduje.
- Pri čiščenju plastičnih delov izdelka, ki so bolj izpostavljeni praskam, bodite še posebej previdni.



Odstranjevanje: Če je na informativnem letaku, embalaži ali etiketi izdelka prečrtan simbol smetnjaka, to pomeni, da je treba v Evropski uniji vse električne in elektronske izdelke, baterije in akumulatorje, ki so označeni na ta način, ob koncu njihove življenjske dobe odložiti v zabojnike za ločene odpadke. Teh izdelkov ne odlagajte med nesortirane komunalne odpadke.



IZJAVA O SKLADNOSTI

Abacus Electric, s.r.o. izjavlja, da izdelek EVOLVEO DockCharger izpolnjuje zahteve standardov in predpisov, ki veljajo za to vrsto opreme. Celotno besedilo izjave o skladnosti je na voljo na spletni strani <http://ftp.evolveo.com/CE/>.

Uvoznik / proizvajalec

Abacus Electric, s.r.o.
Planá 2, 370 01, Češka
E-naslov: helpdesk@evolveo.com

Izdelano v državi P.R.C.
Copyright © Abacus Electric, s.r.o.
www.evolveo.com

Vse pravice pridržane.

Zasnova in videz se lahko spremenita brez predhodnega obvestila.

