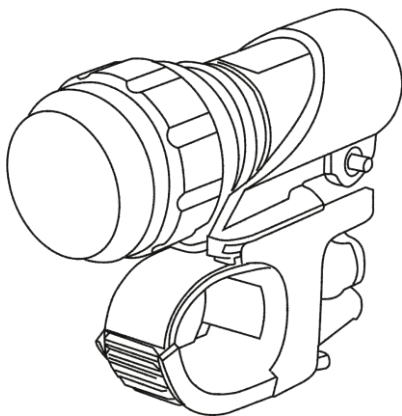


EVOLVED

Sport Light 3W

Bike & Outdoor Torch



CZ Uživatelský manuál (1-3)

SK Uživatelský manuál (4-5)

HU Használati útmutató (6-7)

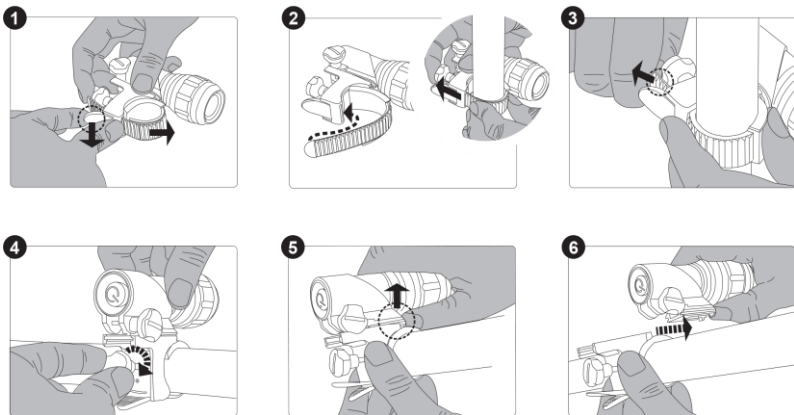
EN User guide (8-9)

RU Инструкция по обслуживанию (10-11)

PL Instrukcja obsługi (12-13)

1. Zapnutí svítilny se provádí stiskem tlačítka na zadní straně.
2. První stisknutí - zapne svítilnu, druhé stisknutí zapne blikání, třetí stisknutí vypne svítilnu.
3. Otáčením hlavice svítilny měníme úhel svitu.
4. Pro správnou vodotěsnost je důležité mít správně nasezeny gumové O kroužky na hlavě baterky a na bateriovém uzávěru.

Instalace svítilny na řídítka:



1. Uvolněte pás
2. Nastavte gumovou příčku tak, aby se vešla na řídítka
3. Utáhněte pásek
4. Utáhněte šroub
5. Zmáčkněte tlačítko na držáku svítilny
6. Tím svítilnu uvolníte a můžete ji vytáhnout

Technické specifikace:

LED: 3Watt Cree XPE-Q5 LED

Svítivost: 220 lm

Napájení: 3 x AAA baterie (není součástí balení)

(výdrž až 10 hodin při použití nových alkalických baterií, dobíjecí baterie je možné také používat)

Voděodolnost: IP64

Rozsah provozních teplot: -20 to +50C

Hmotnost včetně držáku na kolo: 0.160 (±10%) kgs

Rozměry: Ø30×116(L) mm

**PROHLÁŠENÍ O SHODĚ:**

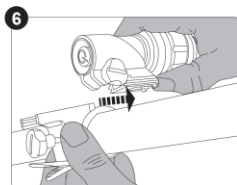
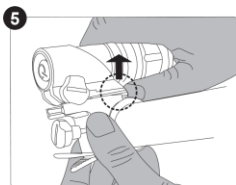
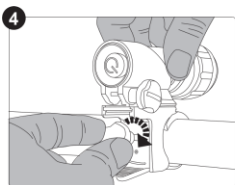
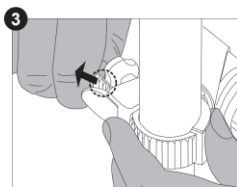
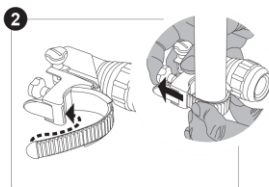
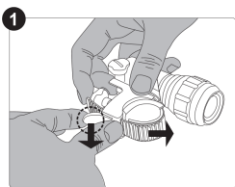
Společnost ABACUS Electric s.r.o. tímto prohlašuje, že videokamera **Sport Light 3W (EAN: 8594161334958)** splňuje požadavky norem a předpisů, příslušných pro daný druh zařízení.

Kompletní text prohlášení o shodě je k dispozici na www.evolveo.eu

Copyright © 2013 ABACUS Electric s.r.o.

Všechna práva vyhrazena. Vzhled a specifikace mohou být změněny bez předchozího upozornění. Tiskové chyby vyhrazeny.

1. Zapnutie svietidla sa vykonáva stlačením tlačidla na zadnej strane.
2. Prvé stlačenie - zapne svietidlo, druhé stlačenie zapne blikanie, tretie stlačenie vypne svietidlo.
3. Otáčaním hlavice svietidla meníme uhol svitu.
4. Pre správnu vodotesnosť je dôležité mať správne nasadené gumové O krúžky na hlave svietidla a na batériovom uzávere.



1. Uvoľnite pás
2. Nastavte gumový pás tak, aby pevne obopínal riadidlá
3. Uťahnite pás
4. Uťahnite skrutku
5. Stlačte tlačidlo na držiaci svietidla
6. Tým svietidlo uvoľníte a môžete ho vytiahnuť

Technické špecifikácie:

LED: 3Watt Cree XPE-Q5 LED

Svietivosť: 220 lm

Napájanie: 3 x AAA batéria (nie je súčasťou balenia)

(výdrž až 10 hodín pri použití nových alkalických batérií, možnosť použitia dobijacích batérií)

Vode odolnosť: IP64

Rozsah prevádzkových teplôt: -20°C to +50°C

Hmotnosť vrátane držiacu na bicykel: 0.160 (±10%) kg

Rozmery: Ø30×116(D) mm



PREHLÁSENIE O ZHODE:

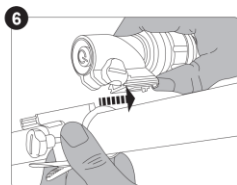
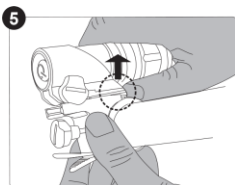
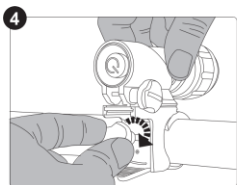
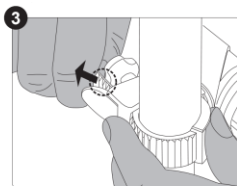
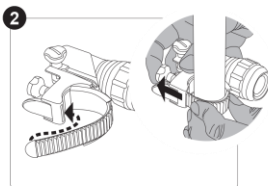
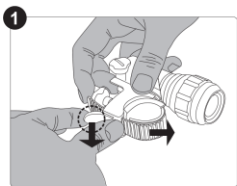
Spoločnosť ABACUS Electric s.r.o. týmto prehlasuje, že svetidlo **Sport Light 3W (EAN: 8594161334958)** spĺňa požiadavky noriem a predpisov, príslušných pre daný druh zariadení.

Kompletný text prehlásenia o zhode je k dispozícii na www.evolveo.eu

Copyright © 2013 ABACUS Electric s.r.o.

Všetky práva sú vyhradené. Vzhľad a špecifikácie môžu byť zmenené bez predchádzajúceho upozornenia. Tlačové chyby sú vyhradené.

1. A lámpa bekapcsolását a hétlapon található gombbal végezheti el.
2. Egy gombnyomás - bekapcsolja a lámpát, második gombnyomással bekapcsolja a villogást, harmadik gombnyomás kikapcsolja a lámpát.
3. A lámpa tetejének az elcsavarásával tudja állítani a fény szögét.
4. A megfelelő vízállóság eléréséhez megfelelően kell felhelyezni a O alakú gumigyűrűket az elemnél található tömítéseknél.



1. Engedje ki a szíjat
2. Állítsa be a gumirögzítőt úgy, hogy megfelelően illeszkedjen a kormányon
3. Szorítsa meg a szíjat
4. Húzza meg a csavart
5. Nyomja meg a lámpa tartóján található gombot
6. Így lámpa már nem tart olyan feszesen, és kihúzhatja

Műszaki adatok:

LED: 3Watt Cree XPE-Q5 LED

Fényerősség: 220 lm

Táp: 3 x AAA elem (nem része a csomagnak)

(új alkáli elemek, akár 10 órás üzemidőt is biztosíthatnak, de újratölthető elemek is használhat)

Vízállóság: IP64

Üzemi hőmérséklet tartomány: -20-tól +50C-ig

A kormányfoglatat súlya: 0.160 (±10%) kg

Méretetek: Ø30×116(L) mm

**MEGFELELŐSÉGI NYILATKOZAT:**

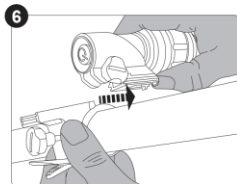
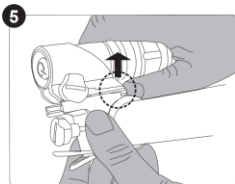
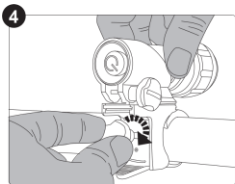
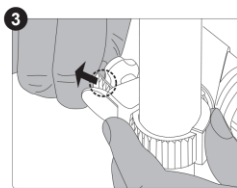
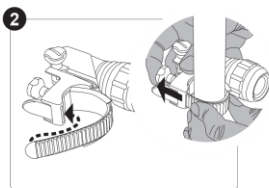
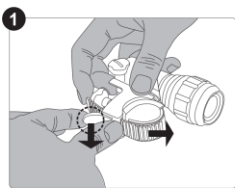
Az ABACUS Electric s.r.o. vállalat ezennel kijelenti, hogy a **Sport Light 3W (EAN: 8594161334958)** videokamera teljesíti az adott típusú készülékekre vonatkozó normákat és előírásokat.

A megfelelőségi nyilatkozat teljes szövegét a www.evolveo.eu honlapon találja meg

Copyright © 2013 ABACUS Electric s.r.o.

Minden jog fenntartva. A dizájn és a műszaki adatok előzetes figyelmeztetés nélkül megváltoztathatóak. Nyomda hibák fenntartva.

1. Turn ON the outdoor torch by pressing the button on the back side.
2. The first pressing - the torch turns on, the second pressing - the light is flashing, the third pressing - the torch turns off.
3. Turning round the head of the torch, the angle of shine is changed.
4. For proper water tightness, it is important to have properly deployed rubber O rings on the light's head and battery cap.



1. Loosen the belt
2. Wrap the belt around the handlebars tightly
3. Tighten the belt
4. Tighten the screw
5. Press the button on the torch holder
6. Release and remove the torch from the holder

Technical specification:

LED: 3Watt Cree XPE-Q5 LED

Luminous intensity: 220 lm

Power: 3 x AAA battery (not included)

(Battery life up to 10 hours when new alkaline batteries used, rechargeable batteries can be also used)

Water resistance: IP64

Operating temperature range: -20C° to +50C°

Weight including bike holder: 0.160 (±10%) kg

Dimensions: Ø30×116(L) mm

**DECLARATION OF CONFORMITY:**

ABACUS Electric Company Ltd. Hereby, declares that the torch Sport Light 3W (EAN: 8594161334958) meets the requirements of standards and regulations relevant to the type of device.

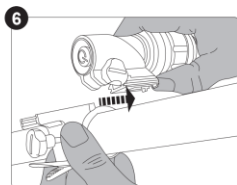
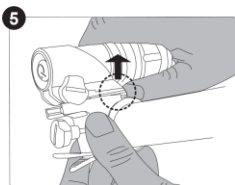
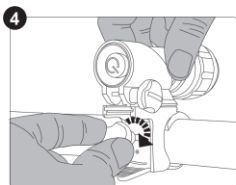
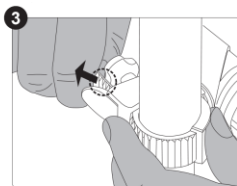
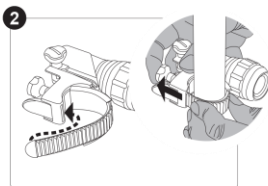
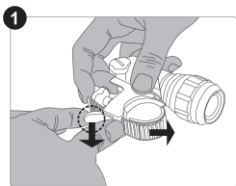
The complete text of the declaration of conformity is available on www.evolveo.eu.

Copyright © 2013 ABACUS Electric s.r.o.

All rights reserved. Design and specifications are subject to change without notice.

Printing errors reserved.

1. Включение фонаря производится с помощью нажатия кнопки в хвостовой части.
2. Одно нажатие- фонарь включится, повторное нажатие -включится режим мигания, третье нажатие- фонарь выключится.
3. Поворотом головной части изменяем угол освещения.
4. Для соответствующей водонепроницаемости необходимо иметь правильно надетые уплотнительные резиновые кольца на головной части фонаря и крышке батарейного отсека.



1. Ослабьте ремешок
2. Отрегулируйте резиновый ремешок так, чтобы его было можно надеть на руль
3. Затяните ремешок
4. Затяните винт
5. Нажмите кнопку на держателе фонаря
6. Этим крепление фонаря ослабите и можете его вытащить

Технические характеристики:

Светодиод (LED): 3 Watt Cree XPE-Q5 LED

Световой поток : 220 lm

Питание: 3 x AAA батареи (не входят в комплект упаковки)

(максимальное время работы до 10 часов- при использовании новых щелоческих батарей, можно использовать аккумуляторы)

Влагозащитенность: IP64

Диапазон рабочих температур: от -20 до +50 C°

Масса, включая держатель на велосипед: 0.160 (±10%) кг

Размеры: Ø 30×116(L) mm



ЗАЯВЛЕНИЕ О СООТВЕТСТВИИ:

Компания ABACUS Electric o.o.o. заявляет, что фонарь **Sport Light 3W (EAN: 8594161334958)** соответствует требованиям норм и указаний, относящихся к данному типу устройства.

Комплектный текст «Заявление о соответствии» можете найти на:

www.evolveo.eu

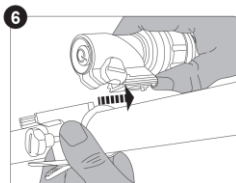
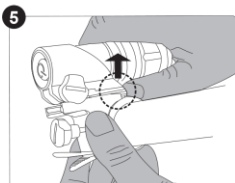
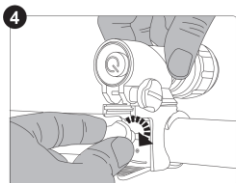
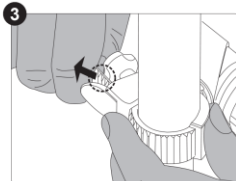
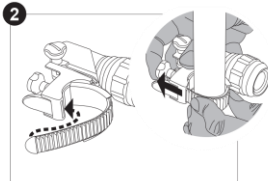
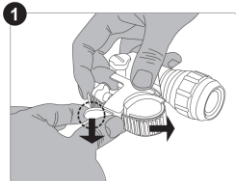
Copyright © 2013 ABACUS Electric s.r.o.

Все права защищены.

Дизайн и спецификация могут быть изменены без предварительного уведомления.

Ошибки при печати оговорены.

1. Latarkę uruchamia się poprzez naciśnięcie przycisku z tyłu urządzenia.
2. Jedno naciśnięcie- włączanie latarki, drugie naciśnięcie włączanie migania, trzecie naciśnięcie wyłączenie latarki.
3. Kąt oświetlenia zmienia się poprzez obracanie głowicy latarki.
4. W celu zapewnienia wod szczelności należy poprawnie umocować okrągłe gumowe uszczelki na głowicę latarki i przy gnieździe baterii.



1. Należy zdjąć pas
2. Należy ustawić gumowy uchwyt tak aby wszedł na kierownicę
3. Należy zapiąć pas
4. Należy dociągnąć mocowanie
5. Należy nacisnąć przycisk na uchwycie latarki
6. W ten sposób można wyjąć latarkę z uchwytu

Specyfikacja techniczna:

LED: 3Watt Cree XPE-Q5 LED

Siła światła: 220 lm

Zasilanie: 3 x bateria AAA (sprzedawana osobno)

(wytrzymałość do 10 godzin na nowych bateriach alkalicznych, można również używać baterie dotadowywanych)

Wodoodporność: IP64

Przedział temperatur pracy: -20 to +50C

Waga razem z uchwytym na rower: 0.160 (±10%) kgs

Rozmiary: Ø30×116(L) mm

 CERTYFIKAT ZGODNOŚCI:

Firma ABACUS Electric s.r.o. Niniejszym oświadcza, że kamera wideo **Sport Light 3W (EAN: 8594161334958)** spełnia wymagania norm i przepisów dla danego rodzaju urządzeń.

Pełny tekst oświadczenia jest do dyspozycji na www.evolveo.eu

Copyright © 2013 ABACUS Electric s.r.o.

Wszystkie prawa zastrzeżone. Wygląd i specyfikacja mogą zostać zmienione bez wcześniejszego ostrzeżenia. Błędy drukarskie zastrzeżone.