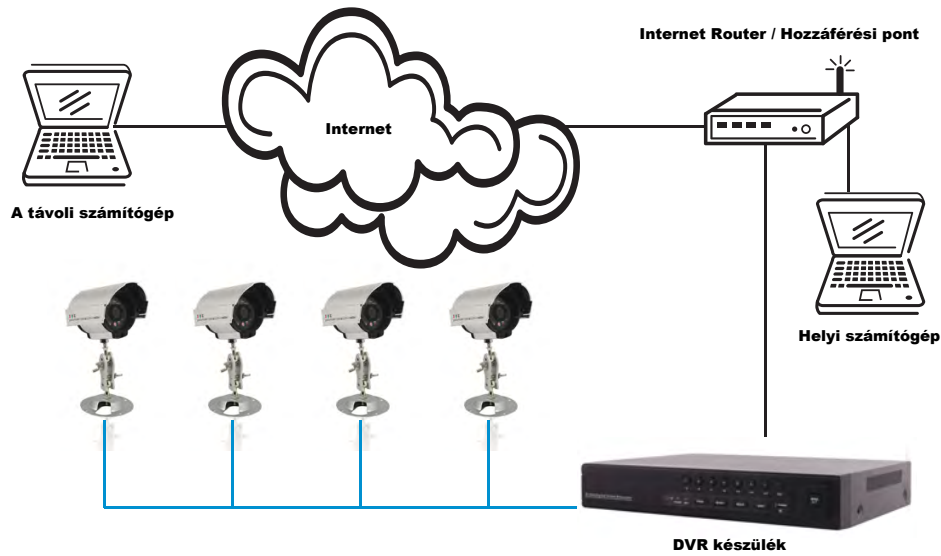




## 2. Egyszerű hálózati diagram

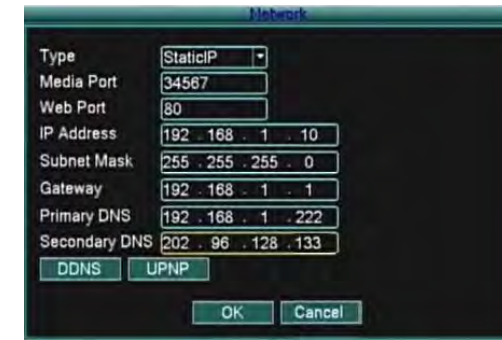


## 3. Távoli megfigyelés beállítása

1

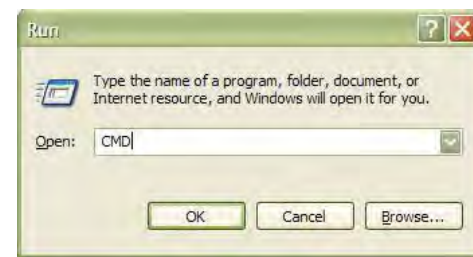


A DVR fő menüjéből válassza ki a Hálózat beállítása lehetőségét



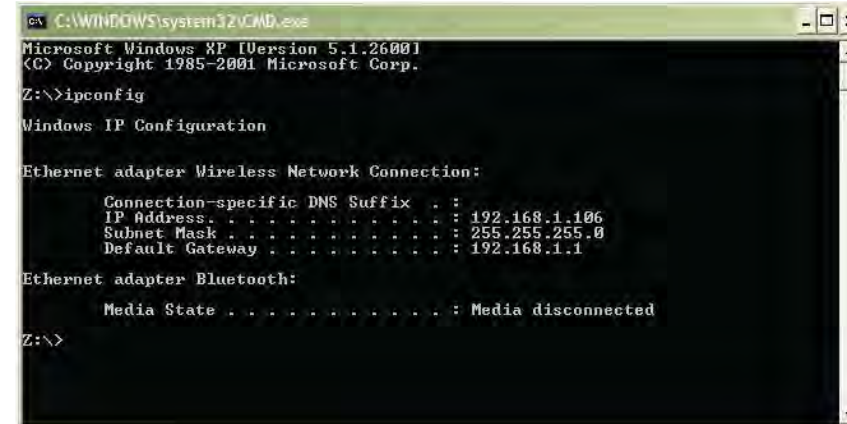
Itt megjelenik Önnek egy IP cím. Ez a DVR készülék IP címe. Kérjük, jegyezze fel ezt az IP címet.

2



Egy számítógépen, amely ugyanahhoz a routerhoz / hozzáférési ponthoz csatlakozik, mint a DVR eszköz, futtassa le a parancssort - Kattintson a Startra -> Futtatás. A parancssori ablakban írja be, CMD, majd kattintson az OK gombra.

3



A parancssori ablakban írja be a következő parancsot:

Ipconfig  
Ez létrehoz egy listát számokkal. Tudja meg, hol van az alapértelmezett átjáró (Default Gateway), és írja le az ott található IP címet (pl. 192.168.1.1). Ez lesz a **ROUTER / HOZZÁFÉRÉSI PONT IP CÍME**.

\*(a fenti példák csak illusztrációként szolgálnak)

4



Most nyissa meg az Internet Explorer böngészőjét, majd lépjen be, azzal az IP címmel, amelyet a 3. lépésben megkapott, a Router Beállítása oldalára (Router Setup Page).

A router / hozzáférési pont használati útmutatójában keresse meg a router beállításait. Esetleg látogasson el a <http://www.portforward.com> weboldalra, ahol megtalálhatja a saját router / hozzáférési pont típusát, és az itt található leírások alapján beállíthatja a port átirányítást.

Amint megtalálta a router beállításait tartalmazó oldal (Router Setup Page), térjen át arra a szakaszra, ahol a beállítsa, port átirányítás beállításai találhatóak Media port 34567, web port 80 és a phone port 34599 át kell irányítania az Ön DVR készüléke IP címéhez.

## 4. Gyakran Ismételt Kérdések (GYÍK)

Kérdés 1: Miért nem jelenik meg semmilyen kép sem a képernyőn / TV miután csatlakoztattam a DVR készülékhez?

Válasz 1: Ellenőrizze az összes kamera bemeneti csatlakozót, és győződjön meg róla, hogy megfelelően a helyre csatlakoztatta e őket. Szintén győződjön meg arról is, hogy minden elektromos vezeték elég szilárdan van-e csatlakoztatva.

Kérdés 2: A rendszer képtelen felismerni a merevlemezt.

Válasz 2: Lehetséges okok:

- 1). Meghajtó hálózati kábel nincs csatlakoztatva.
- 2). A merevlemezt meghajtó kábel sérült.
- 3). A merevlemez sérült.
- 4). Az alaplapon található SATA port sérült.

Kérdés 3: Nem tudok bejelentkezni a web hálózathoz vagy a CMS szoftverhez?

Válasz 3: Lehetséges okok:

- 1). ActiveX le van tiltva.
- 2). A verzió szám alacsonyabb, mint dx8.1. Ebben az esetben, kérjük, frissítse a videokártya driverét.
- 3). Meghibásodott hálózati kapcsolat.
- 4). Nem megfelelőek a hálózati beállítások.
- 5). Hibás a jelszó vagy a felhasználónév.
- 6). CMS szoftver verzió száma nem egyezik meg a DVR készülék verzió számával.