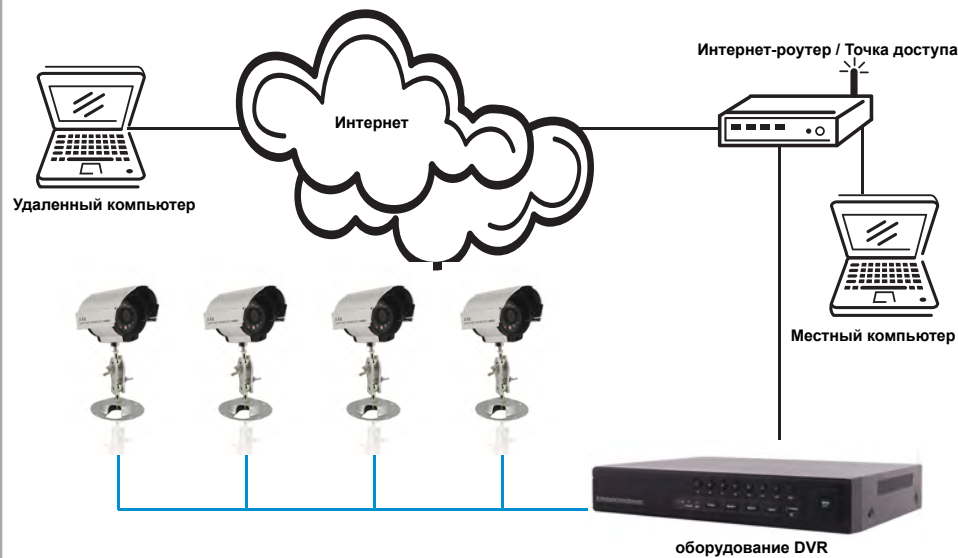
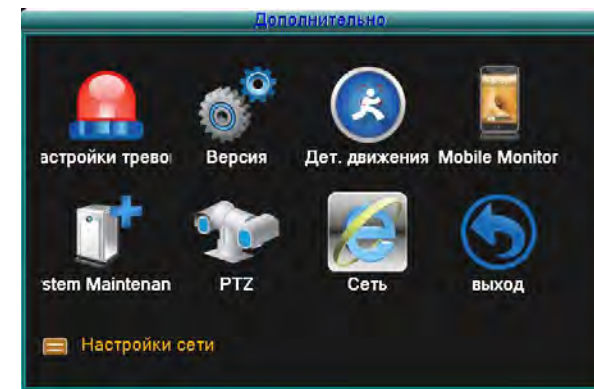




## 2. Простая сетевая диаграмма



## 3. Настройка удаленного наблюдения



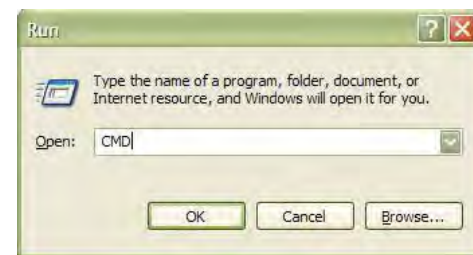
В главном меню DVR выберите позицию Настройка сети.

1



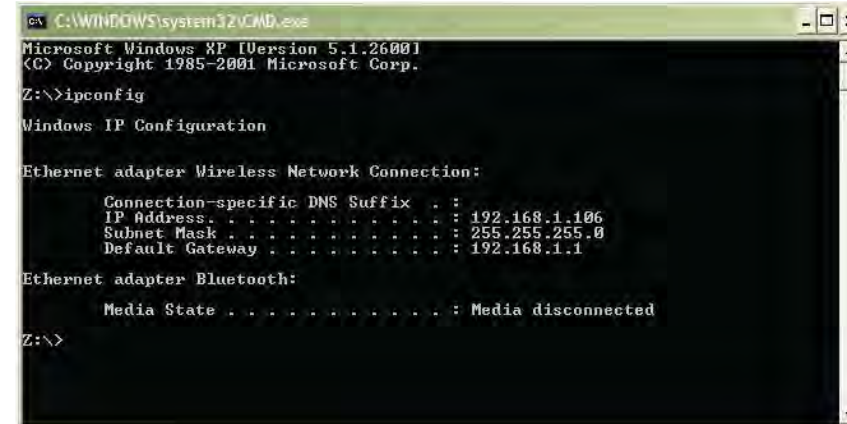
Обратите внимание на IP-адрес, который вам покажется. Это IP-адрес вашего оборудования DVR. Запишите его для дальнейшего использования.

2



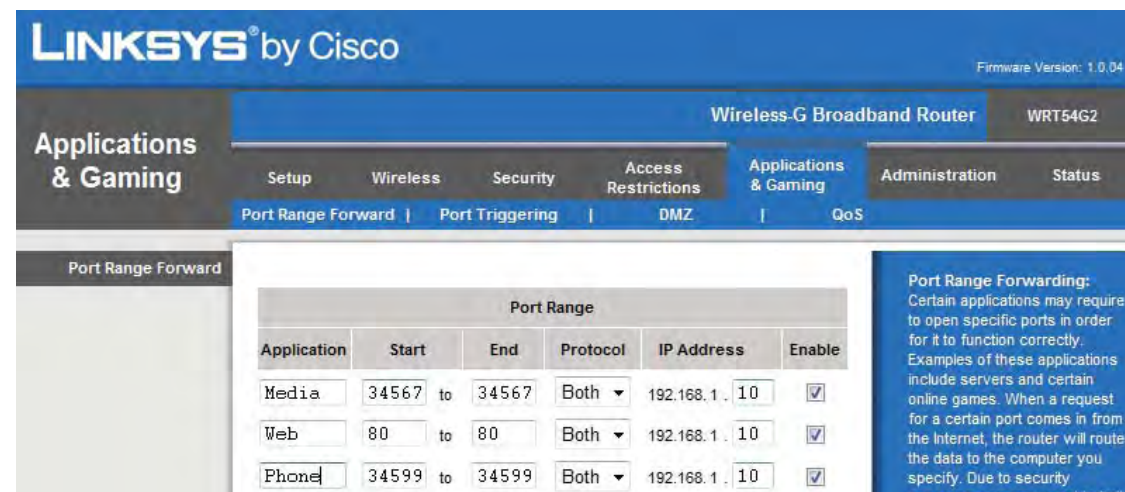
При использовании PC, который присоединен к такому же роутеру / точке доступа, как и оборудование DVR, запустите Командную строку – щелкнув по кнопке Пуск -> Запустить. В окне командной строки впишите CMD и щелкните по OK или нажмите ENTER.

3



В окно командной строки впишите следующий приказ:  
Ipconfig  
Генерируйте перечень чисел. Найдите, где находится шлюз по умолчанию (Default Gateway) и запишите его IP-адрес (например, 192.168.1.1). Это IP-АДРЕС ВАШЕГО РОУТЕРА / ТОЧКИ ДОСТУПА.  
\* (Пример, изображенный выше, служит в качестве иллюстрации).

4



Откройте Internet Explorer и войдите на страницу Настройка роутера (Router Setup Page) при использовании IP-адреса, который вы получили в ходе шага 3.

Согласно пособию по использованию вашего роутера / точки доступа вы найдете подход к настройке роутера. Вы также можете посетить веб-сайт <http://www.portforward.com>, найти там свою модель роутера / точки доступа и найти помощника для настройки переадресации порта. Если вы получите доступ к странице с настройками роутера (Router Setup Page), перейдите в секцию, которая вам позволяет конфигурировать переадресацию портов. Media port 34567, web port 80 и phone (телефонный) port 34599 вы должны переадресовать на IP-адрес вашего оборудования DVR.

## 4. Часто задаваемые вопросы (FAQ)

Вопрос 1: Почему я не вижу никакого изображения на моем мониторе или ТВ после того, как я подключил/а оборудование DVR?

Ответ 1: Проверьте все входные кабели камеры и убедитесь в том, что они правильно присоединены. Также убедитесь в том, что кабели питания присоединены достаточно прочно.

Вопрос 2: Система не распознает жесткий диск.

Ответ 2: Возможные причины:  
1). Кабель питания жесткого диска не присоединен.  
2). Кабели жесткого диска повреждены.  
3). Жесткий диск поврежден.  
4). Порт SATA на материнской плате поврежден.

Вопрос 3: Не получается войти через веб или программное обеспечение CMS.

Ответ 3: Возможные причины:  
1). ActiveX выключен.  
2). Версия DX ниже, чем DirectX 8.1. Актуализируйте драйвер графической карты.  
3). Отказ сетевого подключения.  
4). Неправильные сетевые настройки.  
5). Неправильный пароль или имя пользователя.  
6). Версия используемого программного обеспечения CMS не совпадает с версией программы в оборудовании DVR.