

EVOLVE® Jade 2 LTE

Venkovní anténa pro příjem digitálního a analogového TV signálu



ÚVOD:
Jedná se o novou speciálně navrženou vnitřní i venkovní anténu pro analogové a pozemní vysílání HDTV. Je to nejlepší řešení pro domácí příjem a pro digitální přenosné televize. Součástí balení je kompletní příslušenství pro montáž na stěnu nebo sloup. Díky vodotěsnému pouzdru s UV ochranou lze anténu používat jako vnitřní i jako venkovní.

Technické údaje:

- Frekvenční rozsah: 470-790 MHz
- Rozsah příjmu: UHF
- Zisk antény: max. 48 dBi
- Max. výstupní úroveň: 100 dBμV
- Impedance: 750 Ω
- Napájecí zdroj: DC 5V 200 mA
- Šumové číslo: <4,5 dB

Součástí balení:

Před zahájením instalace zkontrolujte obsah balení

1. Hlavní jednotka antény
2. AC/DC adaptér
3. Napájecí vložka
4. Příslušenství pro montáž
5. Koaxiální kabel



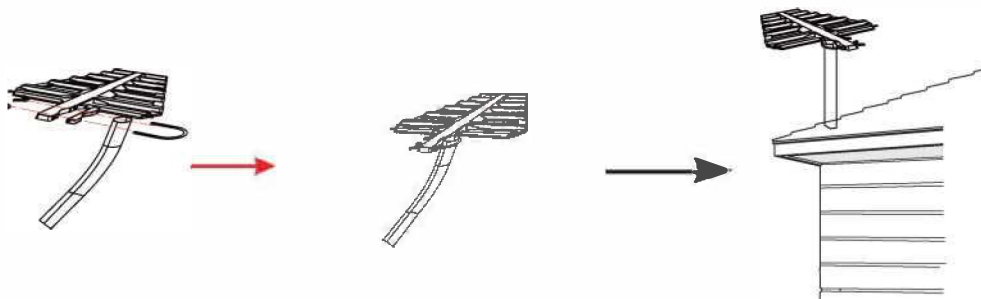
Vlastnosti produktu:

- Vodotěsný kryt s povrchem zajišťujícím ochranu proti UV záření.
- Lehké, kompaktní provedení a snadná instalace.
- Pro příjem analogového i digitálního TV signálu.
- Zabudovaný předzesilovač s vysokým ziskem a nízkým šumem
- Napájeno DTV set-top boxem nebo samostatným napájecím adaptérem.
- Speciálně kompatibilní s HDTV s příjmem řady digitálních pozemních signálů (DVB-T, ISDB-T, DTMB, ATSC).

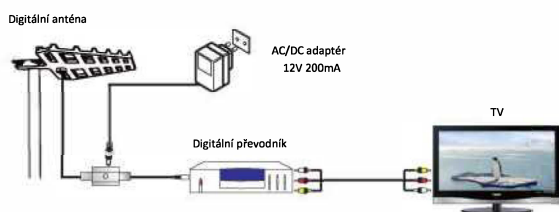
Montáž antény:

Pomocí dodaného příslušenství může být anténa používána jako vnitřní i jako venkovní, může být namontována i na tyč.

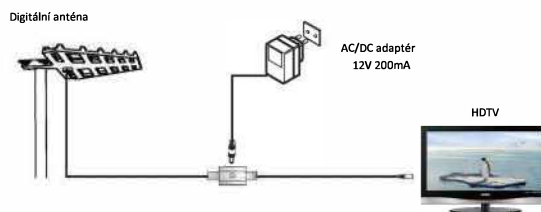
pro upevnění antény na tyči použijte vhodné příslušenství (konzole není součástí balení).



Instalace: Anténu zapojte podle níže uvedených pokynů.



Instalace 1: Připojení přes digitální převodník



Instalace 2: Přímé připojení k HDTV

Poznámka: Po dokončení montáže a instalace antény nastavte anténu do nejlepší polohy tak, abyste získali čistý televizní obraz, poté zajistěte anténu a zabezpečte koaxiální kabel,

Návod k obsluze:

Poznámka: Abyste dosáhli nejlepšího příjmu, zkontrolujte prosím následující podmínky

1. Udržujte anténu mimo zdroje rušení: uchovávejte ji stranou od energeticky náročných spotřebičů, jako jsou klimatizační zařízení, výtah, vysoušeč vlasů a mikrovlnná trouba ... atd.
2. Při použití v místnosti umístěte anténu blízko oken.
3. Nainstalujte anténu co nejvýše: při přijímání digitálního pozemního signálu mohou překážky mezi anténou a přenosovou věží způsobit dočasnou ztrátu signálu. Pokud je tedy anténa nainstalována tak vysoko, jak je to možné, budou tyto ztráty minimalizovány.

Použitý zdroj AC 240V/DC 5V pro napájení zesilovače antény.

Manufacturer's name	BRIGHTPOWER OPTPELECTRONIC TECHNOLOGY CO., LTD				
Manufacturer's address	Yinyong Industrial Zone, Jinma Road, Hengli Town, Dongguan, Guangdong Province, P.R. CHINA				
Information published	Value and precision	Unit	Information published	Value and precision	Unit
Model identifier	SW0500200-A02		Output power	1,0	W
Input voltage	AC 100-240	V	Average active efficiency	60,4	%
Input AC frequency	50/60Hz	Hz	Efficiency at low load (10 %)	/	%
Output voltage	DC 5,0	V	No-load power consumption	0,1	W
Output current	0,2	A			



Likvidace: Symbol přeškrtnutého kontejneru na výrobku, v příložené dokumentaci či na obalech znamená, že ve státech Evropské Unie musí být veškerá elektrická a elektronická zařízení, baterie a akumulátory po skončení jejich životnosti likvidovány odděleně v rámci tříděného odpadu. Nevyhazujte tyto výrobky do netříděného komunálního odpadu.



PROHLÁŠENÍ O SHODĚ

Tímto společnost ABACUS Electric, s.r.o. prohlašuje, že výrobek EVOLVEO Jade 2 LTE splňuje požadavky norem a předpisů, které jsou relevantní pro daný typ zařízení.

Plné znění Prohlášení o shodě naleznete na <http://ftp.evolveo.com/ce/>

Dovozce / Dovožca / Importer / Importőr
Výrobce / Výrobca / Manufacturer / Gyártó

Abacus Electric, s.r.o.
Planá 2, 2 370 01, Česká republika

Vyrobeno v Číně

Copyright © Abacus Electric, s.r.o.

www.evolveo.com

www.facebook.com/EvolveoCZ

Všechna práva vyhrazena.

Vzhled a technická specifikace výrobku se mohou změnit bez předchozího upozornění.