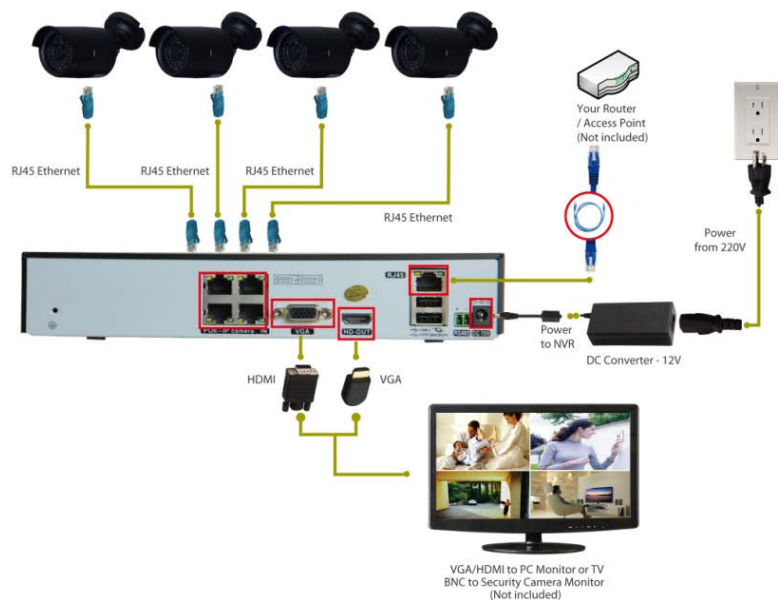


## Quick Setup Guide

### I Gratulálunk új termék vásárlásához

A Quick Setup Guide-ó megmutatja, hogyan lehet gyorsan és hatékonyan üzembe helyezni a rendszert helyi és távoli megfigyelések folytatására. Teljeskörű leírásért, részletes kézikönyvért vagy a DVR beállításáért keresse a csomagban található CD-n lévő anyagot.



### A rendszer összekapcsolása

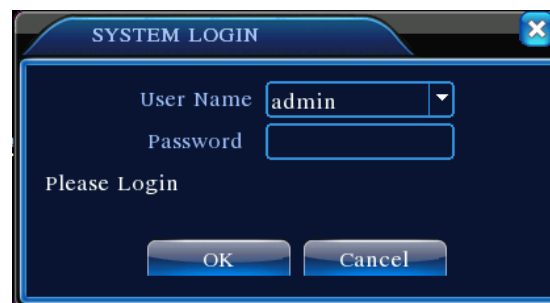
1. Csatlakoztassa a kamerákat és az RJ45 konnektorokat a 15M és 25M video kábelekkkel
2. Csatlakoztassa a tápegységet a tápkábel segítségével
3. Helyezze áram alá a tápegységet
4. Kapcsolja össze az NVR dobozt a monitorjával VGA/HDMI kábel

segítségével (nincs a csomagban)

5. Csatlakoztassa az NVR dobozt Router/AP-jével hálózati kábel segítségével (nincs a csomagban)

### II Rendszerbeállítás

Kapcsolja be, és lépjen be DVR készülékébe a gyárilag beállított "admin" felhasználó névvel. Jelszó nincs. Várjon néhány másodpercet elteltével 4 élő video adás csatornáját láthatjuk.



Biztonsági okból: amennyiben a jelszót háromszor rosszul adjuk meg, a riasztás beindul. Amennyiben öt alkalommal tévesztjük el a jelszót, a fiókot a rendszer zárolja. (Újraindítással, illetve fél óra elteltével a fiók zárolása automatikusan törlődik).

**Megjegyzés: Kérjük módosítsa a jelszót az első belépés után.**

### III Mobile Viewing (pl. iPhone/iPad)

1. lépés DVR beállítás: menjen a [Main Menu] - [System] - [Network], DHCP bekapcsolása
2. lépés: menjen a [Main Menu] - [info] - [version] - [NAT Status], győződjön meg róla, hogy CONNECTED (összekapcsolt) állapotban van
3. lépés: telepítse a mobil alkalmazást telefonjára. Az "XMeye" alkalmazást az Apple Store-ból töltheti le
4. lépés: indítsa el az "XMeye" alkalmazást a "+" megnyomásával (Isd. 1. kép)

-válassza a [Manually add/kézi hozzáadás]-

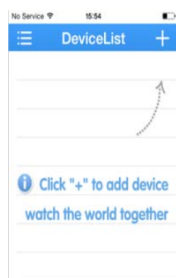
SerialNum:   :Kérem

adja meg a P2P fiókot.

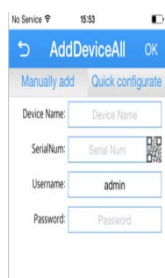
Megjegyzés: a P2P fiók keresése: Main Menu--INFO--Version--SerialNo

5. lépés: nyomja le az "OK" gombot a mobiltelefonján, nem szükséges jelszó. A készülékre kattintva látja a képet. Lsd. 2-es kép.

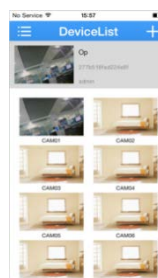
A készülék hozzáadása után a 3. képen látható kép válik láthatóvá. Válassza ki a megtekinteni kívánt csatornát, és a kamerák képei bélyegképek formájában jelennek meg.



1 kép



2 kép



3 kép

#### IV Kapcsolatfelvétel

Amennyiben kérdése merülne fel a DVR beállításával vagy általános hibakereséssel kapcsolatban, kérjük vegye fel velünk a kapcsolatot az alul olvasható email címen:

<http://www.evolveo.eu/hu/tamogatas>

# EVOLVEO

## Detective D04

### Quick Setup Guide

(Részletes leírásért keresse a CD-t vagy vegye fel velünk a kapcsolatot email-ben.)

www.evolveo.com