

## Istruzioni per impostare l' applicazione

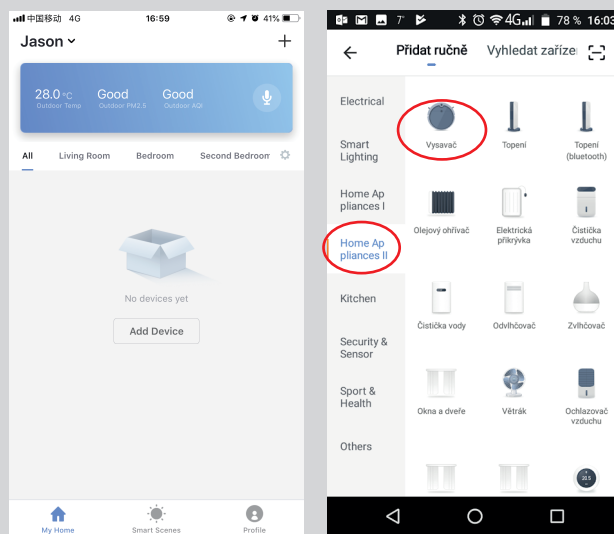
# 1

### Scaricare l' applicazione e procedere alla registrazione

1. Fare lo scan del codice QR sulla figura 1 oppure effettuare la ricerca dell' applicazione „Smart Life” e scaricarla.
2. Una volta fatta l' installazione seguono le istruzioni contenute nell' applicazione. Procedere alla registrazione e fare login nel proprio account.



P 1



P2

P3

# 2

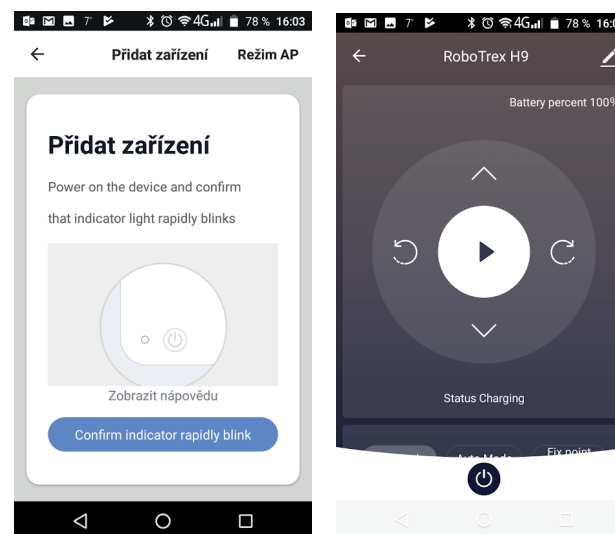
### Connessione dell' apparecchio

- Una volta fatto login cliccare su „add device (+) ” (aggiungere l' apparecchio) nel menu raffigurato sulla figura 2. Cliccare su „Home Appliances II” , poi scegliere „Robot Vacuum ” nel menu raffigurato sulla figura 3.

# 3

### Configurazione della rete

Non appena nell' applicazione si visualizza il menu raffigurato sulla figura 4, cliccare due volte sul pulsante ON/OFF dell' apparecchio. Mentre l' indicatore lampeggia cliccare su „Confirm indicator is flashing ”, vedi la figura 4.



P4